

# M313D

Mobilbagger



|   |                              |                                    |                  |
|---|------------------------------|------------------------------------|------------------|
| <b>Motor</b>                                |                              | <b>Schaufelspezifikationen</b>     |                  |
| Motortyp                                    | Cat® C4.4 mit ACERT™-Konzept | Schaufelinhalt                     | 0,18 bis 0,92 m³ |
| Emissionen                                  | EU-Stufe IIIB                | <b>Arbeitsbereiche</b>             |                  |
| Nettoleistung (ISO 9249) bei 2000/min (DIN) | 95 kW (129 PS)               | Maximale Reichweite auf Standebene | 8770 mm          |
| <b>Gewichtsangaben</b>                      |                              | Maximale Grabtiefe                 | 5750 mm          |
| Einsatzgewicht                              | 14.000 bis 16.200 kg         | <b>Antrieb</b>                     |                  |
|   |                              | Maximale Fahrgeschwindigkeit       | 37 km/h          |



## **Merkmale**

### **Leistung**

Die Maschine bietet kurze Taktzeiten, ein größeres Hubvermögen und hohe Losbrech- und Reißkräfte. Diese Kombination sorgt bei allen Einsätzen für eine beeindruckende Produktivität.

### **Servicefreundlichkeit**

Alle Stellen für täglich durchzuführende Wartungsarbeiten sind der größeren Sicherheit wegen vom Boden aus erreichbar. Eine Zentralschmieranlage ermöglicht das Schmieren kritischer Stellen.

### **Fahrerkomfort**

Der Bedienstand bietet höchsten Komfort und verbessert die Sicherheit. Der Fahrerkomfort wird durch den optional verfügbaren luftgefederten Sitz mit automatischer Gewichtseinstellung erhöht, bei dem sich die Sitzpolster beheizen und kühlen lassen. Zu größerer Sicherheit tragen auch der Farbmonitor und die serienmäßige Heckkamera bei.

### **Unterwagen**

Zur optimalen Anpassung an die jeweiligen Einsatzbedingungen sind verschiedene Unterwagen-Konfigurationen mit Abstütz-Planierschild und Abstützpratzen erhältlich.

## **Inhalt**

|  |    |
|--|----|
| Umweltbewusstes Design.....            | 4  |
| Motor.....                             | 5  |
| Höchster Komfort.....                  | 6  |
| Einfachheit und Funktionalität .....   | 7  |
| Unterwagen .....                       | 8  |
| Hydraulik.....                         | 9  |
| Ausleger und Stiele .....              | 10 |
| SmartBoom™.....                        | 11 |
| Hydraulische Schwingungsdämpfung ..... | 11 |
| Arbeitsgeräte.....                     | 12 |
| Rundum-Kundendienst.....               | 14 |
| Cat Product Link™ .....                | 14 |
| Servicefreundlichkeit.....             | 15 |
| Sicherheit.....                        | 16 |
| Technische Daten .....                 | 17 |
| Standardausrüstung.....                | 29 |
| Sonderausrüstung .....                 | 30 |
| Notizen.....                           | 31 |











# Umweltbewusstes Design

## Mit Blick in die Zukunft

### Hohe Effizienz und geringe Abgasemissionen

Der Motor erfüllt die EU-Emissionsnormen der Stufe IIIB und stößt weniger Partikel und  $\text{NO}_x$  aus.

### Leiser Betrieb

Niedrige Geräuschpegel, bedingt durch die regelbare Lüfterdrehzahl und das getrennt angeordnete Kühlsystem.

### Technische Systeme und längere Wartungsintervalle

Product Link ermöglicht die Fernüberwachung der Maschine und trägt zur Verbesserung der Effizienz Ihrer Flotte sowie zur Kostensenkung bei. Ihr Cat-Händler kann Sie bei der Verlängerung von Wartungsintervallen unterstützen, das bedeutet weniger Flüssigkeitsverbrauch und -entsorgung und somit niedrigere Betriebskosten.

### Biodiesel und biologisch abbaubares Hydrauliköl

Das auf Wunsch erhältliche Cat BIO HYDO™ Advanced HEEST™ kann ebenso wie Biodiesel (maximal 20 % Beimischung zu extrem schwefelarmem Dieselmotorkraftstoff) ohne Beeinträchtigung der Lebensdauer der Systeme eingesetzt werden.

### Weniger Austritt von Betriebsstoffen

Filter und Ablassvorrichtungen von Schmierstoffen sind so ausgelegt, dass möglichst nichts verschüttet wird. Cat-O-Ring-Dichtungen, XT-Schläuche und Zylinder sorgen dafür, dass keine Flüssigkeiten austreten, die die Leistung beeinträchtigen und die Umwelt schädigen können.

### Cat Certified Used

Bei den Lösungen, die Caterpillar und die Cat-Händler weltweit anbieten, damit die Kunden Wachstum zu möglichst geringen Kosten erzielen und gleichzeitig Abfall vermeiden können, spielt dieses Programm eine zentrale Rolle. Die Gebrauchsmaschinen sind überprüft, mit einem Gütesiegel ausgestattet und sofort einsatzbereit, außerdem haben die Kunden den Vorteil einer Caterpillar-Garantie.



# Motor

Leistungsstark, zuverlässig und sparsam



## **Antriebskraft und Leistungsstärke für Ihre Einsätze**

### **Leistungsstrategie**

Durch schnelle Reaktion auf wechselnde Lasten stellt die Leistungsstrategie die gleiche hohe Leistung unabhängig von den Betriebsbedingungen sicher.

### **Transparente aktive Regenerierung**

Der Motor nutzt das System der aktiven Regenerierung und erfüllt dadurch die EU-Emissionsnormen Stufe IIIB.

- **Transparent:** kein Eingriff des Fahrers
- **Einfach:** langlebiger Dieselpartikelfilter
- **Effizient:** keine Arbeitsunterbrechung, auch bei längerer Leerlaufzeit

## **Kraftstoffnutzung**

### **Common-Rail-Einspritzsystem und Kraftstoffförderpumpe**

Durch diese Kombination sind sowohl beim Arbeiten als auch während der Fahrt einen außerordentlich geringen Kraftstoffverbrauch gewährleistet.

### **Kühlsystem mit bedarfsgesteuertem Lüfter**

Der elektronisch gesteuerte Hydromotor treibt einen Automatiklüfter mit variabler Drehzahl an. Dadurch wird der Kraftstoffverbrauch optimiert.

### **Leerlaufautomatik**

Die Motordrehzahlautomatik senkt die Motordrehzahl ab, wenn die Hydraulik nicht mehr betätigt wird, und mindert dadurch Kraftstoffverbrauch und Geräuschpegel.

### **Eco-Modi**

- Der Sparmodus kann Ihren Kraftstoffverbrauch deutlich verringern
- Der Fahrmodus optimiert die Leistung des Antriebsstrangs bei gleichzeitiger Einsparung von Kraftstoff
- Der Leistungsmodus ist der beste Kompromiss zwischen Produktivität und sparsamem Verbrauch







## Höchster Komfort

Der Fahrer kann über die gesamte Schicht produktiv arbeiten

### Komfort- und Premium-Sitz

Verschiedene Sitzausführungen bieten den Fahrern sämtlichen Komfort, den sie für einen langen Arbeitstag brauchen. Wahlweise ist der Sitz mit Einstellmöglichkeit aller Teile einschließlich der Lendenwirbelstütze sowie automatischer Gewichtseinstellung erhältlich. Beheizbare und belüftete Sitzpolster sind ebenfalls verfügbar.

### Niedrige Schwingungsbelastung und Schallpegel

Die Fahrerkabine mit elastischen Gummilagern weist stabile Stahlrohre auf. In Verbindung mit dem komfortablen luftgefederten Sitz verringert dies Schwingungen und Schallpegel.

### Komfortable Bedienung

Pedale für Fahrtrieb und Zusatzhydraulikkreise beanspruchen wenig Platz im Fußraum und sorgen dafür, dass weniger Positionsänderungen nötig sind. Das Pedal für den Zusatz-Hochdruckkreis kann in der ausgeschalteten Stellung arretiert und als Fußstütze benutzt werden. Die Lenksäule lässt sich dank eines großen Pedals an ihrem Fuß mühelos neigen.

### Klimaautomatik

Eine einfache Regelung der Temperatur in der Fahrerkabine und die Belüftung mit gefilterter Luft stellen sicher, dass die Fahrer sich bei jeder Witterung wohlfühlen.

### Ablagefächer

Ein großer Stauraum hinter dem Sitz bietet genügend Platz für eine große Verpflegungsbox oder einen Sicherheitshelm. Ein Deckel schützt den Inhalt während des Maschinenbetriebs. Verschiedene andere Ablagen dienen zur Unterbringung von großen Bechern, MP3-Playern oder eines Mobiltelefons.

### Stromanschluss und MP3-Radio

In der Fahrerkabine gibt es einen Stromanschluss (12 V, 7 A) für das Aufladen von elektronischen Geräten wie MP3-Player, Laptop und Mobiltelefon. Ein CD/MP3-Radio ist erhältlich.



# Einfachheit und Funktionalität

## Zur Erleichterung der Arbeit

### **Ergonomische Gestaltung und intelligente Bedienelemente**

Häufig benutzte Schalter sind zentral angeordnet, und der Fahrer kann die Empfindlichkeit der Joysticks direkt über den Monitor elektronisch einstellen. Funktionen wie die Schwerlast-Hubfunktion, die hydraulische Schwingungsdämpfung, die Auslegerschwimmfunktion oder die Joystick-Lenkung sind nicht nur hilfreich bei der Steigerung der Produktivität, sondern lassen auch den Fahrer weniger schnell ermüden.

### **Großer Farbmonitor**

Der leicht ablesbare, hochauflösende LCD-Monitor versorgt Sie zuverlässig und in der Landessprache mit wichtigen Informationen. Favoriten-Tasten ermöglichen einen schnellen Zugriff auf häufig genutzte Funktionen. Mit der Werkzeugauswahl-Funktion können bis zu zehn verschiedene hydraulische Anbaugeräte voreingestellt werden, die sich dadurch schnell wechseln lassen.

### **Optimierte Sicht**

Alle Scheiben sind direkt mit der Fahrerkabine verklebt, sodass auf Fensterrahmen verzichtet werden kann. Bei der zweiteiligen Frontscheibe (Teilung 70/30) lässt sich der obere Teil einfach entriegeln und oberhalb des Fahrers verstauen. Die feste Frontscheibe besteht aus hochschlagfestem Verbundglas. Ein großes Dachfenster bietet Sicht nach oben und ist mit einem Sonnenrollo ausgestattet. Die Parallelscheibenwischeranlage deckt die gesamte Frontscheibe ab.

### **Serienmäßige Rückfahrkamera**

Die auf dem Monitor angezeigte Rückwärtssicht trägt zusammen mit der unübertroffenen Sicht nach allen Seiten zum sicheren Betrieb bei.

### **Elektrisch beheizbare Spiegel (optional)**

Bei kalter Witterung sorgen sie für bessere Sicht.



# Unterwagen

Stabilität und Flexibilität auf Rädern



## **Hohe Fahrgeschwindigkeit (maximal 37 km/h)**

Verkürzt die Fahrzeit zwischen Einsatzorten.

## **Unverwüstliche HD-Antriebsachsen**

Ein wirksamer Getriebeschutz und Hochleistungsachsen sorgen für Steifigkeit und Dauerhaftigkeit. Das Getriebe ist direkt an der Hinterachse montiert, sodass es gut geschützt ist und optimale Bodenfreiheit gewährleistet ist. Die Vorderachse bietet große Pendel- und Lenkeinschlagwinkel.

## **Kotflügel (optional)**

Die Kotflügel decken alle Reifen ab und schützen so die Frontscheibe vor Verschmutzung und Steinschlag.

## **Intelligenter Fahralarm (einstellbar)**

Der Alarm ertönt beim Anfahren der Maschine. Im Auto-Modus wird er nach 10 Sekunden abgeschaltet. Er kann auch deaktiviert werden.

## **Joysticklenkung**

Mithilfe des Schiebeschalters am rechten Joystick kann der Fahrer gleichzeitig die Anbaugeräte bedienen und die Maschine umsetzen, ohne einen der Joysticks loslassen zu müssen.

## **Modernes Bremssystem**

Das Ruckeln beim Arbeiten mit frei stehender Maschine wird minimiert. Die Bremsen wirken nicht auf die Antriebswelle, sondern direkt auf die Naben, um Planetenradspiel zu vermeiden. Die Achskonstruktion senkt die Lebensdauerkosten. Ölwechsel sind nur alle 2000 Betriebsstunden erforderlich.





# Hydraulik

## Kurze Taktzeiten, großes Hubvermögen

### **Separate Schwenkpumpe**

Dieser geschlossene Hydraulikkreis maximiert die Schwenkleistung ohne Beeinträchtigung der anderen Hydraulikfunktionen, und dies führt zu weicheren kombinierten Bewegungen.

### **Proportionale Zusatzhydraulik, beeindruckende Vielseitigkeit**

Das Ventil der Mitteldruckfunktion bietet Proportionalsteuerung, die sich vorzüglich zum Schwenken von Löffeln oder Drehen von Anbaugeräten einsetzen lässt. Hochdruck- und optionales zweites Hochdruckventil für Arbeiten, die eine dritte Zusatzhydraulikfunktion erfordern, beispielsweise das Schwenken/Drehen von Anbaugeräten.

### **Schwerlast-Hubfunktion**

Sie erhöht die Tragfähigkeit der Maschine um bis zu 7 % und maximiert dadurch die Hubleistung.

### **Einstellbare Ansprechempfindlichkeit der Hydraulik**

Damit lässt sich das Ansprechverhalten der Maschine je nach Aufgabenstellung anpassen.

### **Energierückführung im Stielkreislauf**

Sie erhöht die Effizienz und verbessert die Steuerbarkeit, was zu höherer Produktivität führt.



# Ausleger und Stiele

## Größte Flexibilität – hohe Produktivität

### Robust und leistungsfähig

Bei den Auslegern und Stielen handelt es sich um geschweißte Kastenprofilkonstruktionen mit Verstärkungen aus starken Stahlblechen in hochbelasteten Bereichen, die schweren Einsätzen gewachsen sind.

### Flexibilität

Es stehen verschiedene Ausleger und Stiele zur Verfügung, sodass Reichweite, Reiß- und Losbrechkraft einsetzgerecht abgestimmt werden können.

### Stiele

- **Kurzer Stiel (2000 mm)** – bietet ein Höchstmaß an Losbrechkraft und Hubvermögen
- **Mittellanger Stiel (2300 mm)** – bietet größere Reißkraft und Hubvermögen
- **Langer Stiel (2600 mm)** – bietet größere Grabtiefe und Reichweite
- **Greiferkranstiel (2900 mm)** – für Materialumschlag und andere Industrieinsätze mit frei hängenden Greifern

### Ausleger

- **Verstellausleger (VA)** – bessere Sicht auf der rechten Seite und bessere Gewichtsverteilung bei Straßenfahrten. Beim Arbeiten auf engem Raum oder beim Heben schwerer Lasten ist der Verstellausleger am flexibelsten.
- **Monoblockausleger** – bestens geeignet für alle Standardeinsätze wie Beladen von LKW und Aushubarbeiten. Ein gerader Abschnitt im gebogenen Seitenblech reduziert die Spannung und verlängert die Nutzungsdauer des Auslegers.
- **Seitenknickausleger** – dank des großen Links-/Rechtsversatzes von 2480 bzw. 2760 mm kann parallel zu Mauern oder Wänden und über Hindernisse hinweg gegraben werden, beim Fahren planiert werden und unter verlegten Rohren gegraben werden, ohne diese zu beschädigen. Kombiniert mit einem schwenkbaren Grabenräumlöffel ergibt sich ein äußerst vielseitiges System.





# SmartBoom

## Geringere Belastungen und Erschütterungen

### Abzieharbeiten

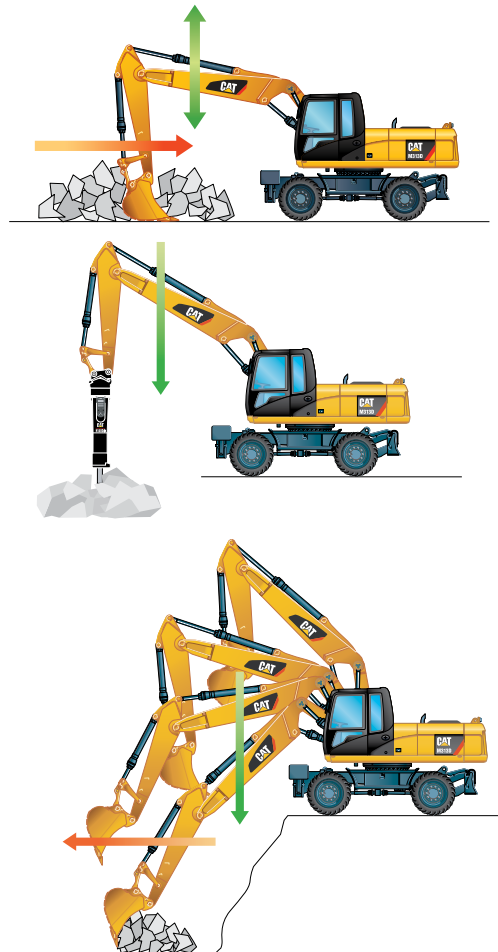
Feinplanieren und Abzieharbeiten lassen sich leicht und schnell ausführen. SmartBoom vereinfacht die Arbeit, weil mehr Augenmerk auf die Stiel- und Löffelbewegung gelegt werden kann, während der Ausleger ohne Einsatz der Hydraulikpumpe frei der Bodenkontur folgt.

### Hammerarbeiten

Beim Eindringen in das Brechgut folgt die Arbeitsausrüstung automatisch dem Hammer. Leerschläge oder übermäßiger Druck auf den Hammer werden vermieden, sodass sich die Lebensdauer des Hammers und der Maschine verlängert. Ähnliche Vorteile ergeben sich beim Arbeiten mit Verdichterplatten.

### Beladen von LKW

Das Beladen von LKW von einer erhöhten Standebene aus lässt sich produktiver und kraftstoffsparender durchführen, denn der Rückschwenktakt wird verkürzt, und zum Absenken des Auslegers ist kein Pumpenförderstrom erforderlich.



## Hydraulische Schwingungsdämpfung

### Mehr Komfort bei hoher Fahrgeschwindigkeit

Die hydraulische Schwingungsdämpfung erlaubt eine schnellere Fahrt in unebenem Gelände bei größerem Komfort für den Fahrer. Druckspeicher fungieren als Stoßdämpfer, um die Bewegung der Frontpartie zu dämpfen. Die Schwingungsdämpfung kann über eine Taste im Softtastenfeld in der Fahrerkabine aktiviert werden.







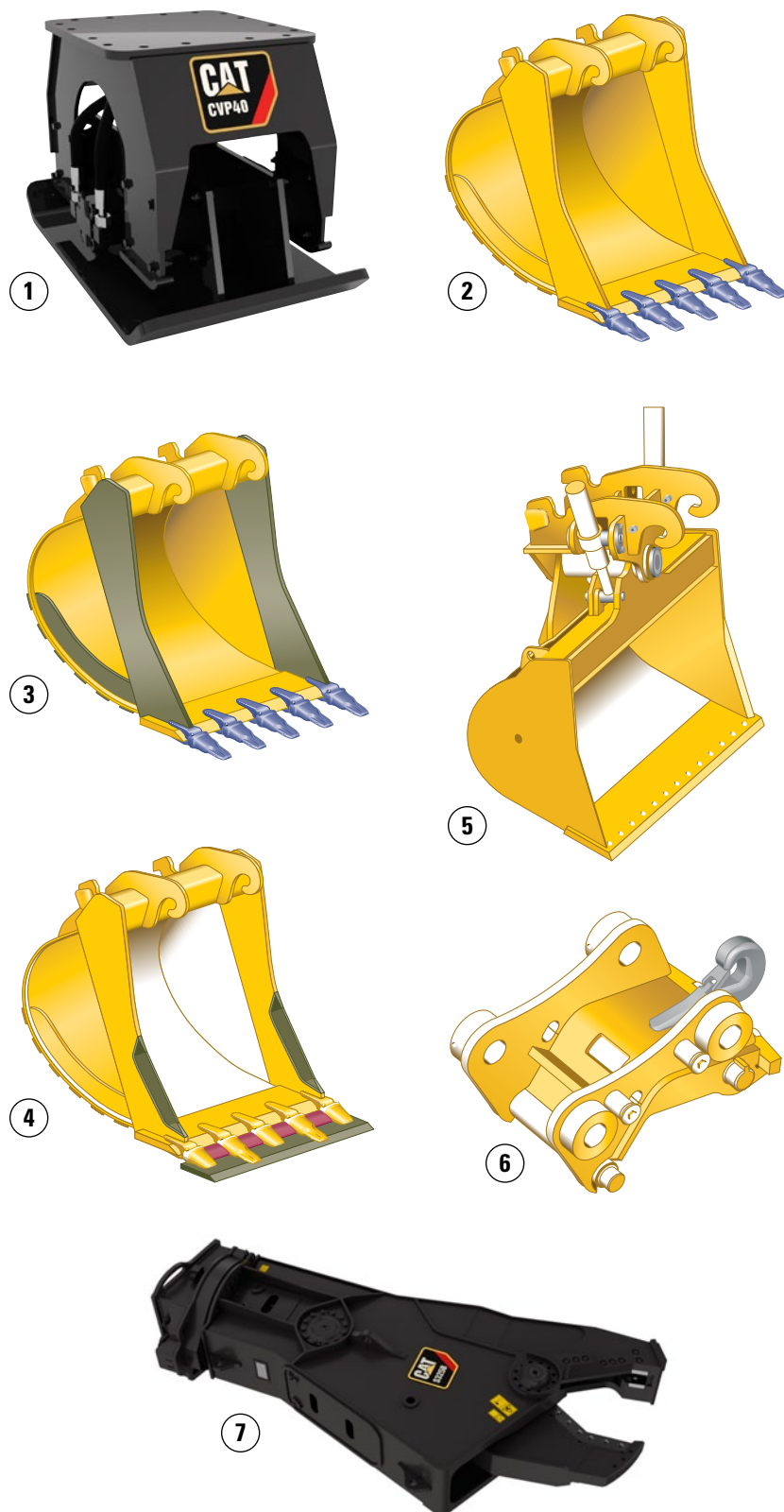
## Arbeitsgeräte

Optimierung Ihrer Leistung



### Zeitersparnis bei jedem Anbaugerätewechsel

**Anbaugerätewechsel in Sekundenschnelle ...** Die Kombination einer Schnellwechseleinrichtung mit den üblichen Anbaugeräten, mit denen alle Maschinen einer Größenklasse arbeiten können, führt zu Flexibilität an jedem Einsatzort. Die hydraulische Schnellwechseleinrichtung automatisiert den Anbaugerätewechsel, sodass die Fahrer die Anbaugeräte von der Kabine aus schnell, sicher und bequem tauschen können. Lassen Sie Ihre Fahrer effizienter und produktiver arbeiten.



**Die Cat-Anbaugeräte sind als integraler Bestandteil Ihres Baggers konzipiert und leistungsmäßig auf Cat-Maschinen abgestimmt.**

### Schnellwechseleinrichtungen

Mit hydraulischen Schnellwechseleinrichtungen kann der Fahrer ein Anbaugerät absetzen und ein anderes aufnehmen, ohne dass er dazu die Fahrerkabine verlassen muss. Das verhilft Ihrem Hydraulikbagger zu überragender Vielseitigkeit und Produktivität. Schnellwechseleinrichtungen mit Spindelbetätigung sind ebenfalls erhältlich.

### Schaufeln

Eine breite Palette von Spezialöffeln mit Cat-Schneidwerkzeugen der K Series™ ermöglicht eine Anpassung an alle Einsatzanforderungen.

### Hydraulikhämmer

Cat-Hydraulikhämmer erreichen sehr hohe Schlagzahlen und machen die Trägermaschinen bei Bau- und Abbrucharbeiten wesentlich produktiver.

### Abbruch-Sortiergreifer

Der Abbruch-Sortiergreifer ist das ideale Anbaugerät zum Abtragen, Sortieren, Befördern und Verladen. Die hohe Schließkraft der Greiferschalen sorgt in Verbindung mit dem schnellen Öffnen und Schließen für kurze Taktzeiten, sodass mehr Tonnen pro Stunde bewältigt werden können.

### Verdichterplatten

Cat-Verdichterplatten sind optimal in die Reihe der Cat-Hydraulikhämmer integriert – Hydraulikhämmer und Verdichterplatten können mit denselben Aufhängungen und Hydrauliksätzen betrieben werden.

### Schrottscheren

Cat-Schrottscheren beeindrucken durch ausgezeichnete und effiziente Schrotterarbeitung und hohe Produktivität auf Abbruchbaustellen. Für am Ausleger montierte Ausführungen sind anschraubbare Aufhängungen erhältlich.

- ① Verdichter
- ② Tieföffel (X)
- ③ HD-Tieföffel (EX)
- ④ Tieföffel mit Vorsatzmesser
- ⑤ Grabenräumlöffel
- ⑥ Schnellwechsler
- ⑦ Schrottscheren



# Rundum-Kundendienst

Ihr Cat-Händler bietet unübertroffene Betreuung



**Von Unterstützung bei der Wahl der richtigen Maschine bis hin zu ständiger fachkundiger Betreuung bieten Cat-Händler beste Verkaufsberatung und perfekten Service.**

- **Beste langfristige Investitionen** mit Finanzierungslösungen und Serviceleistungen
- **Produktiver Betrieb** mit Schulungsprogrammen
- **Vorbeugende Wartung** und Festpreis-Wartungsverträge
- **Maschinenverfügbarkeit** mit unübertroffener Teileverfügbarkeit
- **Reparieren, überholen oder ersetzen?** Ihr Händler hilft, die vorteilhafteste Option zu ermitteln.

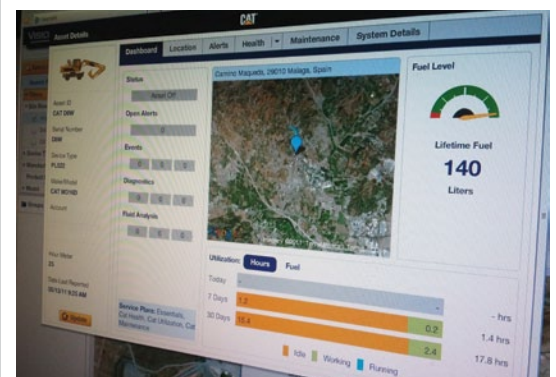
## Cat Product Link

Wissen zahlt sich aus

**Mit Product Link sind Sie beim Maschinenmanagement nicht mehr auf Vermutungen angewiesen.**

Mit aktuellen, nützlichen Informationen können Sie Ihre Maschinen besser verwalten und Ihre Kosten im Griff behalten. Für den Zugang zu umfassender Fernüberwachung, Maschinenstandortverfolgung und Wartungsmanagement sind nur ein paar Klicks erforderlich. Über die leistungsstarke webbasierte Anwendung VisionLink® werden die Informationen von all Ihren Maschinen angezeigt – Arbeitszeit gegenüber Leerlaufzeit, Kraftstoffnutzung, Diagnosefehlercodes, Sicherheitsalarme und anderes.

**Wenn Sie wissen, wo sich Ihre Maschinen jeweils befinden, was sie tun und wie sie arbeiten, können Sie Ihre Effizienz maximieren und Ihre Betriebskosten senken.** Cat Product Link zahlt sich aus.





## Servicefreundlichkeit

Auf die Einsatzzeiten kommt es an

### Kostensenkung durch verlängerte Serviceintervalle

- **S-O-S<sup>SM</sup>-Öldiagnose** – verbessert Leistung und Haltbarkeit. Das System ermöglicht die Früherkennung potenzieller Ausfälle und die Verlängerung der Wechselintervalle für Hydrauliköl auf bis zu 6000 Betriebsstunden.
- **Motoröl (aschearmes Öl)** – Cat-Motoröl ist kostengünstiger und bietet branchenweit einzigartige Leistungsfähigkeit. Das Motorölwechselintervall kann auf bis zu 500 Betriebsstunden verlängert werden.
- **Gekapselter Filter** – Der Hydrauliköl-Rücklaufilter verhindert, dass beim Wechsel des Hydrauliköls Schmutz in das System gelangt.
- **Kraftstofffilter und Wasserabscheider** – Die Kraftstoff-Feinfilter mit Stay-Clean Valve™ können mehr als 98 % aller Partikel zurückhalten und verlängern dadurch die Lebensdauer der Einspritzdüsen.
- **Fernschmierung** – Zentral oder gruppenweise zusammengefasste Schmiernippel für schwer zugängliche Bauteile.
- **Betankungspumpe** (optional).

### Einfache Wartung vom Boden aus

Bereits bei der Konstruktion unserer Hydraulikbagger wird an Fahrer und Servicetechniker gedacht. Mit Gasdruckfeder-Unterstützung lassen sich die Oberwagenklappen mühelos öffnen.

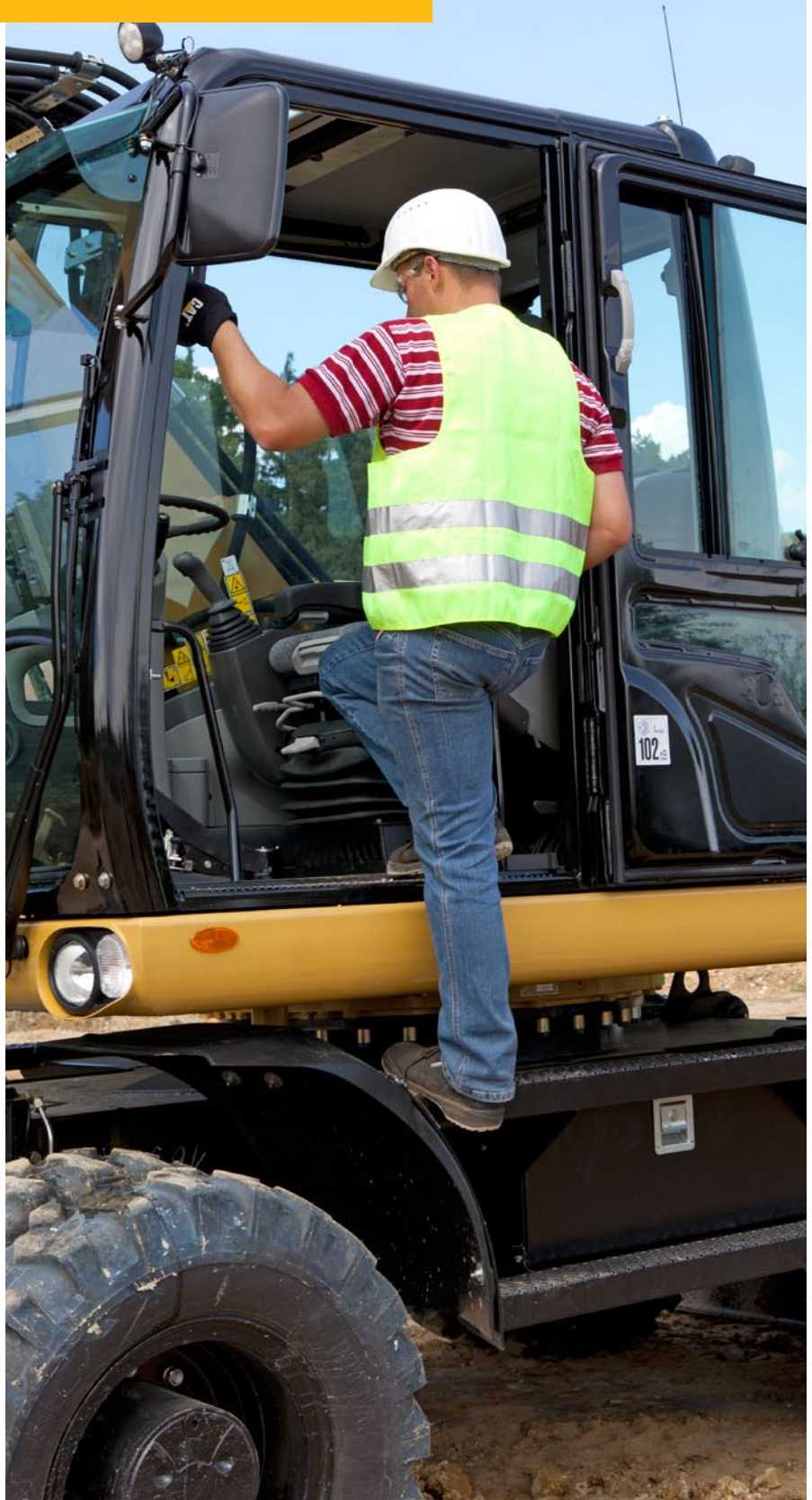
- **Frontraum** – Zugang zu Batterien, luftgekühltem Ladeluftkühler, Klimaanlage-Kondensator und Luftfilter vom Boden aus.
- **Ausschwenkbarer Klimaanlage-Kondensator** – Möglichkeit der Reinigung von beiden Seiten und Zugang zum luftgekühlten Ladeluftkühler.
- **Motorraum** – Längsanordnung gewährleistet guten Zugang vom Boden aus.



# Sicherheit

Achten Sie auf Ihre Sicherheit

- **Vorschriftsmäßiger Überrollschutz/ Steinschlagschutz** bietet zusätzlichen Schutz
- **Steinschlagschutzgitter** können direkt an der Fahrerkabine angeschraubt werden
- **Lasthalteventile für Löffel und Rohrbruchsicherungen** für Ausleger und Stiele
- **Schalldämmung** für geräuscharmen Betrieb
- **Wartung vom Boden aus** verringert die Absturzgefahr
- **Rutschhemmende Trittleche** auf Stufen und Oberwagen verringern die Rutschgefahr
- **Handläufe und Trittstufen** erleichtern das Aufsteigen auf die Maschine bzw. Absteigen von ihr mit Dreipunktkontakt
- **Mehrere Halogen-Scheinwerfer** für gute Sicht während der gesamten Arbeitszeit
- **Rundumkennleuchte** serienmäßig
- **Ausgezeichnete Sicht** – ein großes Dachfenster verbessert die Sicht nach oben
- **Serienmäßige Rückfahrkamera** – auf dem Monitor ist genau zu sehen, was sich hinter der Maschine befindet
- **Anbaugerätesperre** verhindert ungewollte Maschinenbewegungen
- **Fahralarm** verbessert die Sicherheit auf der Baustelle
- **Beheizbarer Spiegel** verbessert die Sicht, ohne dass der Fahrer die Kabine verlassen muss



## Motor

|                              |                 |
|------------------------------|-----------------|
| Motortyp                     | Cat C4.4        |
| Emissionen                   | EU-Stufe IIIB   |
| Nennleistungen               | 2000/min        |
| Bruttoleistung               | 102 kW (139 PS) |
| Nennleistung                 |                 |
| ISO 9249                     | 95 kW (129 PS)  |
| 80/1269/EWG                  | 95 kW (129 PS)  |
| Bohrung                      | 105 mm          |
| Hub                          | 127 mm          |
| Hubraum                      | 4,4 l           |
| Zylinder                     | 4               |
| Max. Drehmoment bei 1400/min | 550 Nm          |

- Bei allen Motorleistungsangaben (PS), auch auf der ersten Seite, handelt es sich um metrische Werte.
- Volle Nettoleistung des Motors bis zu einer Höhe von 3000 m.

## Hydrauliksystem

|                        |           |
|------------------------|-----------|
| Tankinhalt             | 95 l      |
| Systeminhalt           | 180 l     |
| Max. Betriebsdruck     |           |
| Arbeitshydraulik       |           |
| Normallast             | 350 bar   |
| Schwerlasthubmodus     | 375 bar   |
| Fahrhydraulik          | 350 bar   |
| Zusatzhydraulik        |           |
| Hochdruckkreis         | 350 bar   |
| Mitteldruckkreis       | 185 bar   |
| Schwenkwerk            | 350 bar   |
| Maximale Fördermenge   |           |
| Arbeits-/Fahrhydraulik | 190 l/min |
| Zusatzhydraulik        |           |
| Hochdruckkreis         | 190 l/min |
| Mitteldruckkreis       | 40 l/min  |
| Schwenkwerk            | 80 l/min  |

## Gewichtsangaben

|  |           |
|--|-----------|
| Verstellausleger*  |           |
| APS nur hinten   | 13.800 kg |
| APS hinten, Prätzen vorn   | 14.750 kg |
| Prätzen vorn und hinten  | 15.050 kg |
| Monoblockausleger*   |           |
| APS nur hinten   | 13.500 kg |
| APS hinten, Prätzen vorn   | 14.450 kg |
| Prätzen vorn und hinten  | 14.750 kg |
| Seitenknickausleger*   |           |
| APS nur hinten   | 14.350 kg |
| APS hinten, Prätzen vorn   | 15.300 kg |
| Prätzen vorn und hinten  | 15.600 kg |
| Stiele   |           |
| Kurz (2000 mm)   | 370 kg    |
| Mittellang (2300 mm)   | 390 kg    |
| Lang (2600 mm)   | 440 kg    |
| Greiferkran (2900 mm)  | 380 kg    |
| Planierschild  | 750 kg    |
| Abstützprätzen   | 960 kg    |
| Kontergewicht  |           |
| Standard   | 2900 kg   |
| Optional   | 3300 kg   |
| • Gewicht der Maschine mit mittellangem Stiel, Kontergewicht 3300 kg, Fahrer und vollem Kraftstofftank, jedoch ohne Anbaugerät. Das Gewicht ändert sich je nach Maschinenausführung. |           |
| <b>Getriebe</b>  |           |
| Vorwärts/rückwärts   |           |
| 1. Gang  | 9 km/h    |
| 2. Gang  | 37 km/h   |
| Kriechgang   |           |
| 1. Gang  | 3 km/h    |
| 2. Gang  | 13 km/h   |
| Zughakenkraft  | 76 kN     |
| Maximale Steigfähigkeit  | 58 %      |



# Mobilbagger M313D – Technische Daten

## Schwenkwerk

|                 |          |
|-----------------|----------|
| Schwenkdrehzahl | 10,5/min |
| Schwenkmoment   | 35 kNm   |

## Reifen

Standard

- Zwillings-Luftreifen 10.00-20

Optional

- Zwillings-Luftreifen 11.00-20
- Einzel-Luftreifen 18 R 19.5 XF
- Zwillings-Vollgummireifen 10.00-20

## Unterwagen

|                        |         |
|------------------------|---------|
| Bodenfreiheit          | 370 mm  |
| Max. Lenkwinkel        | 35°     |
| Achspendelwinkel       | ± 9°    |
| Kleinster Wenderadius  |         |
| über Reifen            | 6200 mm |
| über Verstellausleger  | 6700 mm |
| über Monoblockausleger | 8100 mm |

## Füllmengen

|                                  |        |
|----------------------------------|--------|
| Kraftstofftank                   | 235 l  |
| Kühlsystem                       | 31 l   |
| Motorkurbelgehäuse               | 8 l    |
| Abgasreinigung (DEF-Tank)        | 8,3 l  |
| Hinterachsgehäuse (Differenzial) | 11,2 l |
| Vordere Lenkachse (Differenzial) | 9 l    |
| Seitenantrieb                    | 2,4 l  |
| Lastschaltgetriebe               | 2,5 l  |

## Schallpegel

### Schallleistungspegel (Außengeräusch)

- Der Schallleistungspegel beträgt bei Messung nach den in 2000/14/EG genannten Verfahren und Bedingungen 102 dB(A) (siehe Kennzeichnung an der Maschine).

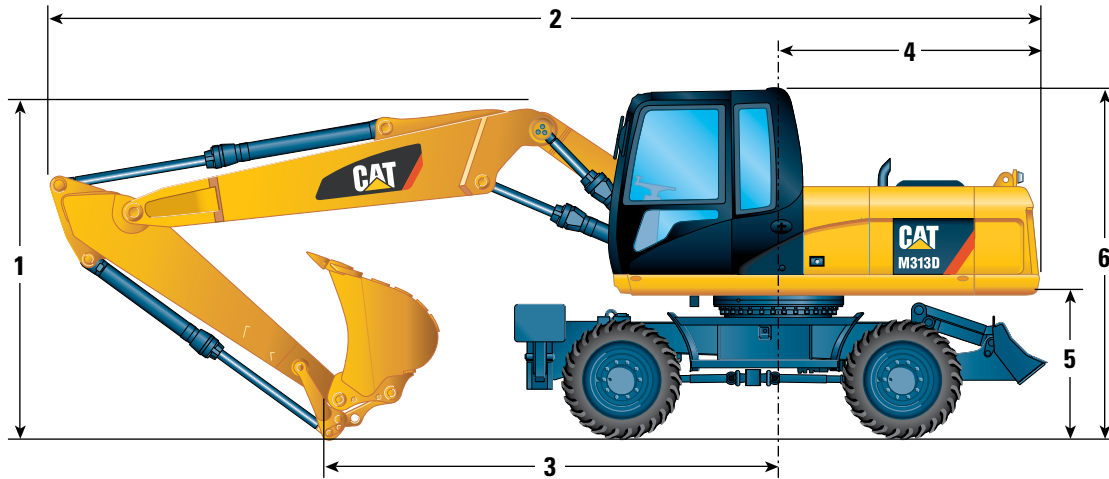
### Fahrerkabine/ROPS/FOGS (Falling Object Guard System, Steinschlagschutz)

- Die Cat-Fahrerkabine mit integriertem Überrollschutz (ROPS, Roll Over Protective Structure) entspricht der Norm ISO 12117-2:2008.
- Die Fahrerkabine mit FOGS-Schutzgitter entspricht ISO 10262.

# Mobilbagger M313D – Technische Daten

## Abmessungen

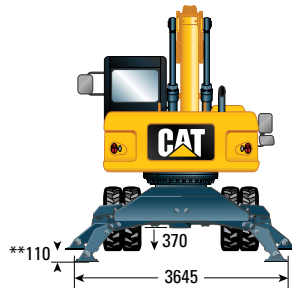
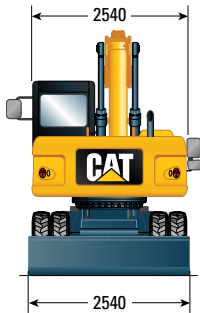
Bei allen Angaben zu Abmessungen handelt es sich um Näherungswerte.



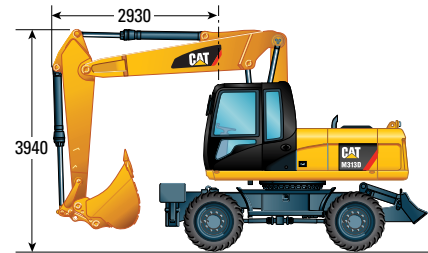
|                                   | mm | Verstellausleger |      |      |       | Monoblockausleger |      |      |       | Seitenknickausleger |      |
|-----------------------------------|----|------------------|------|------|-------|-------------------|------|------|-------|---------------------|------|
|                                   |    | 2000             | 2300 | 2600 | *2900 | 2000              | 2300 | 2600 | *2900 | 2000                | 2300 |
| Stiellänge                        | mm | 2000             | 2300 | 2600 | *2900 | 2000              | 2300 | 2600 | *2900 | 2000                | 2300 |
| 1 Transporthöhe                   | mm | 3120             | 3120 | 3120 | 3120  | 3120              | 3120 | 3120 | 3120  | 3120                | 3120 |
| 2 Transportlänge                  | mm | 8310             | 8300 | 8290 | 8130  | 8090              | 8080 | 8090 | 7950  | 8300                | 8300 |
| 3 Auflagepunkt                    | mm | 3820             | 3470 | 3320 | 3580  | 3480              | 3120 | 2950 | 3170  | 3820                | 3460 |
| 4 Heckschwenkradius               | mm |                  |      | 2060 |       |                   |      | 2060 |       |                     | 2060 |
| 5 Bodenfreiheit bis Kontergewicht | mm |                  | 1230 |      |       |                   |      | 1230 |       |                     | 1230 |
| 6 Höhe über Kabine                | mm |                  | 3120 |      |       |                   |      | 3120 |       |                     | 3120 |

\* Greiferkran-Stiel

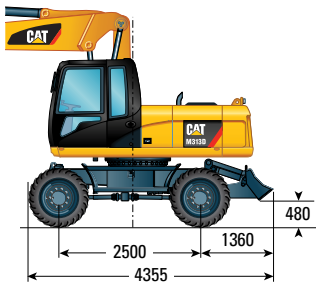
\*\* Max. Reifenabstand zum Planum bei voll ausgefahrenen Prätzen



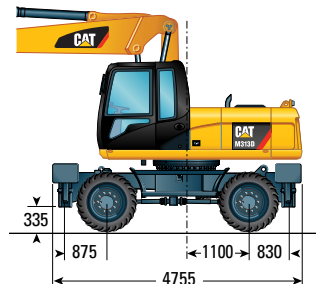
Straßenfahrtstellung mit Stiel 2300 mm



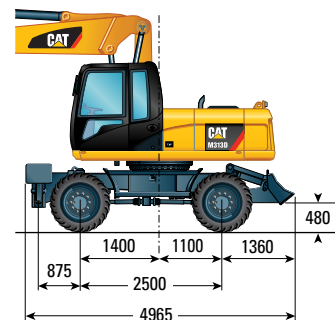
Unterwagen mit Abstütz-Planierschild



Unterwagen mit 4-Punkt-Prätzenabstützung



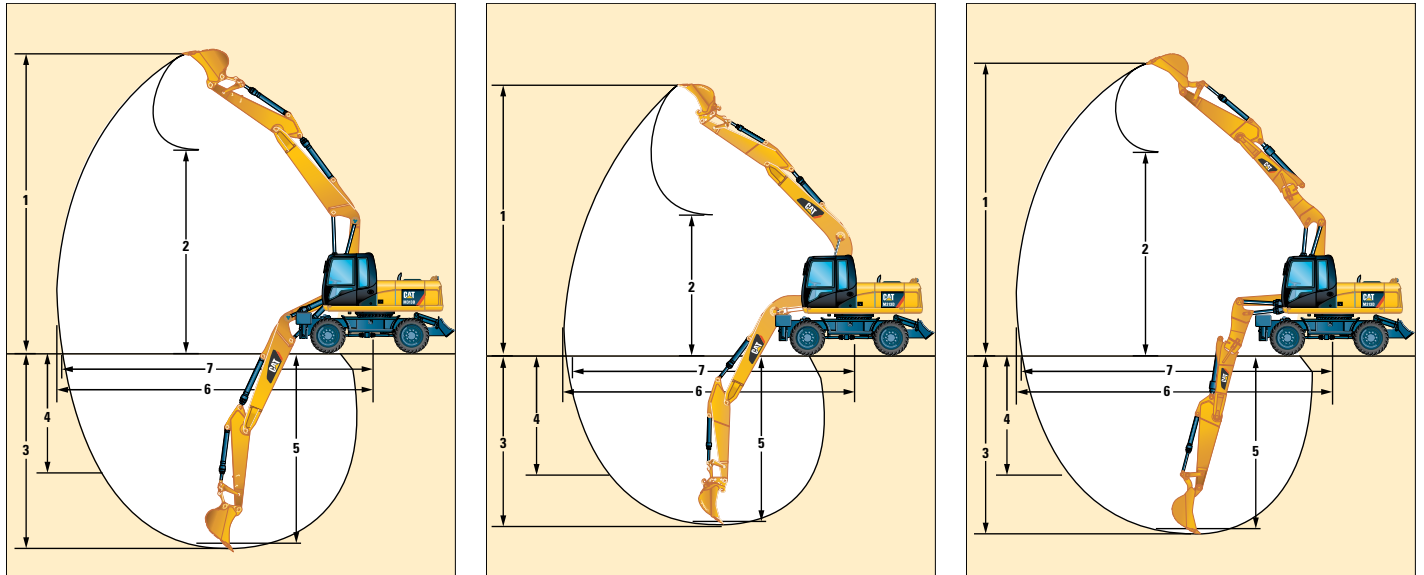
Unterwagen mit zwei Abstützprätzen und Abstütz-Planierschild





# Mobilbagger M313D – Technische Daten

## Arbeitsbereiche



| Stiellänge                                     | mm | Verstellausleger |      |        |       | Monoblockausleger |      |      |       | Seitenknickausleger |      |
|--|----|------------------|------|--------|-------|-------------------|------|------|-------|---------------------|------|
|  |    | 2000             | 2300 | 2600   | *2900 | 2000              | 2300 | 2600 | *2900 | 2000                | 2300 |
| <b>1</b> Max. Grabhöhe                         | mm | 9670             | 9820 | 10.060 | 8500  | 8600              | 8620 | 8790 | 7140  | 9670                | 9820 |
| <b>2</b> Ausschütthöhe                         | mm | 6900             | 7060 | 7290   | 4020  | 5910              | 5970 | 6140 | 3160  | 6900                | 7060 |
| <b>3</b> Grabtiefe                             | mm | 5160             | 5450 | 5750   | 4670  | 4990              | 5290 | 5590 | 4500  | 5160                | 5450 |
| <b>4</b> Max. vertikale Grabtiefe              | mm | 3500             | 3600 | 3890   | –     | 3410              | 3370 | 3670 | –     | 3500                | 3600 |
| <b>5</b> Max. Grabtiefe bei 2,5 m Sohlenbreite | mm | 4920             | 5230 | 5550   | –     | 4750              | 5070 | 5390 | –     | 4920                | 5230 |
| <b>6</b> Standardausleger                      | mm | 8670             | 8920 | 9210   | 7910  | 8420              | 8660 | 8950 | 7610  | 8670                | 8920 |
| <b>7</b> Max. Reichweite auf Standebene        | mm | 8490             | 8740 | 9030   | 7710  | 8230              | 8480 | 8770 | 7400  | 8490                | 8740 |
| Losbrechkraft (ISO 6015)                       | kN | 93               | 93   | 93     | –     | 93                | 93   | 93   | –     | 93                  | 93   |
| Reißkraft (ISO 6015)                           | kN | 73               | 67   | 62     | –     | 73                | 67   | 62   | –     | 73                  | 67   |

\* Der Greiferkran-Stiel hat keine Löffelumlenkung. Alle Maßangaben gelten bis Stielkopf.

Die Werte 1 bis 7 gelten für Maschinen mit Schnellwechseleinrichtung und Löffel mit 1400 mm Schwenkradius.

Die Losbrechkräfte gelten bei eingeschalteter Schwerlast-Hubfunktion (ohne Schnellwechseleinrichtung) und einem Schwenkradius von 1236 mm.

# Mobilbagger M313D – Technische Daten

## Löffelspezifikationen\*\*

Wegen spezieller Löffelversionen wenden Sie sich bitte an Ihren Cat-Händler.

| Löffel mit Bolzenaufhängung     |                |                    |            |   | Variabler Verstellausleger<br>5020 mm |                |                      |                            |             |                |                      |                            |             | Monoblockausleger<br>4815 mm |                      |                            |             |                |                      |                            |             |                | Seitenknickausleger<br>5020 mm |                            |             |                |                      |                            |             |                |                      |                            |             |                |                      |                            |   |   |   |   |
|---------------------------------|----------------|--------------------|------------|---|---------------------------------------|----------------|----------------------|----------------------------|-------------|----------------|----------------------|----------------------------|-------------|------------------------------|----------------------|----------------------------|-------------|----------------|----------------------|----------------------------|-------------|----------------|--------------------------------|----------------------------|-------------|----------------|----------------------|----------------------------|-------------|----------------|----------------------|----------------------------|-------------|----------------|----------------------|----------------------------|---|---|---|---|
|                                 |                |                    |            |   | 2000 mm                               |                |                      | 2300 mm                    |             |                | 2600 mm              |                            |             | 2000 mm                      |                      |                            | 2300 mm     |                |                      | 2600 mm                    |             |                | 2000 mm                        |                            |             | 2300 mm        |                      |                            | 2600 mm     |                |                      |                            |             |                |                      |                            |   |   |   |   |
| Stiellänge                      |                |                    |            |   | Freistehend                           | APS abgesehenk | 2 Prätzen abgesehenk | APS und Prätzen abgesehenk | Freistehend | APS abgesehenk | 2 Prätzen abgesehenk | APS und Prätzen abgesehenk | Freistehend | APS abgesehenk               | 2 Prätzen abgesehenk | APS und Prätzen abgesehenk | Freistehend | APS abgesehenk | 2 Prätzen abgesehenk | APS und Prätzen abgesehenk | Freistehend | APS abgesehenk | 2 Prätzen abgesehenk           | APS und Prätzen abgesehenk | Freistehend | APS abgesehenk | 2 Prätzen abgesehenk | APS und Prätzen abgesehenk | Freistehend | APS abgesehenk | 2 Prätzen abgesehenk | APS und Prätzen abgesehenk | Freistehend | APS abgesehenk | 2 Prätzen abgesehenk | APS und Prätzen abgesehenk |   |   |   |   |
| Breite<br>mm                    | Gewicht*<br>kg | Inhalt (ISO)<br>m³ | Zahnhalter |   |                                       |                |                      |                            |             |                |                      |                            |             |                              |                      |                            |             |                |                      |                            |             |                |                                |                            |             |                |                      |                            |             |                |                      |                            |             |                |                      |                            |   |   |   |   |
| General Duty                    | 450            | 302                | 0,20       | 3 | ●                                     | ●              | ●                    | ●                          | ●           | ●              | ●                    | ●                          | ●           | ●                            | ●                    | ●                          | ●           | ●              | ●                    | ●                          | ●           | ●              | ●                              | ●                          | ●           | ●              | ●                    | ●                          | ●           | ●              | ●                    | ●                          | ●           | ●              | ●                    | ●                          | ● | ● | ● | ● |
|                                 | 600            | 349                | 0,31       | 3 | ●                                     | ●              | ●                    | ●                          | ●           | ●              | ●                    | ●                          | ●           | ●                            | ●                    | ●                          | ●           | ●              | ●                    | ●                          | ●           | ●              | ●                              | ●                          | ●           | ●              | ●                    | ●                          | ●           | ●              | ●                    | ●                          | ●           | ●              | ●                    | ●                          | ● | ● | ● | ● |
|                                 | 900            | 431                | 0,53       | 5 | ●                                     | ●              | ●                    | ●                          | ●           | ●              | ●                    | ●                          | ●           | ●                            | ●                    | ●                          | ●           | ●              | ●                    | ●                          | ●           | ●              | ●                              | ●                          | ●           | ●              | ●                    | ●                          | ●           | ●              | ●                    | ●                          | ●           | ●              | ●                    | ●                          | ● | ● | ● | ● |
|                                 | 1000           | 456                | 0,60       | 5 | ⊖                                     | ●              | ●                    | ●                          | ●           | ●              | ●                    | ●                          | ●           | ●                            | ●                    | ●                          | ●           | ●              | ●                    | ●                          | ●           | ●              | ●                              | ●                          | ●           | ●              | ●                    | ●                          | ●           | ●              | ●                    | ●                          | ●           | ●              | ●                    | ●                          | ● | ● | ● | ● |
|                                 | 1100           | 490                | 0,68       | 6 | ○                                     | ○              | ●                    | ●                          | ○           | ○              | ●                    | ●                          | ○           | ○                            | ●                    | ●                          | ○           | ○              | ●                    | ●                          | ○           | ○              | ●                              | ●                          | ○           | ○              | ●                    | ●                          | ○           | ○              | ●                    | ●                          | ○           | ○              | ●                    | ●                          | ○ | ○ | ● | ● |
|                                 | 1200           | 519                | 0,76       | 6 | ○                                     | ○              | ●                    | ●                          | X           | ○              | ●                    | ●                          | X           | ○                            | ●                    | ●                          | ○           | ○              | ●                    | ●                          | ○           | ○              | ●                              | ●                          | X           | ○              | ●                    | ●                          | ○           | ○              | ●                    | ●                          | ○           | ○              | ●                    | ●                          | ○ | ○ | ● | ● |
| Heavy Duty                      | 1200           | 528                | 0,76       | 6 | ○                                     | ○              | ●                    | ●                          | X           | ○              | ●                    | ●                          | X           | ○                            | ●                    | ●                          | ○           | ○              | ●                    | ●                          | X           | ○              | ●                              | ●                          | X           | X              | ●                    | ●                          | X           | X              | ●                    | ●                          | X           | X              | ●                    | ●                          | X | X | ● | ● |
| Grabenräumlöffel                | 1800           | 465                | 0,73       |   | ●                                     | ●              | ●                    | ●                          | ○           | ●              | ●                    | ●                          | ○           | ●                            | ●                    | ●                          | ○           | ●              | ●                    | ●                          | ○           | ●              | ●                              | ●                          | ○           | ●              | ●                    | ●                          | ○           | ●              | ●                    | ●                          | ○           | ●              | ●                    | ●                          | ○ | ● | ● | ● |
|                                 | 2000           | 495                | 0,83       |   | ○                                     | ●              | ●                    | ●                          | ○           | ●              | ●                    | ●                          | ○           | ●                            | ●                    | ●                          | ○           | ●              | ●                    | ●                          | ○           | ●              | ●                              | ●                          | ○           | ●              | ●                    | ●                          | ○           | ●              | ●                    | ●                          | ○           | ●              | ●                    | ●                          | ○ | ● | ● | ● |
| Grabenräumlöffel,<br>schwenkbar | 1800           | 690                | 0,61       |   | ●                                     | ●              | ●                    | ●                          | ○           | ●              | ●                    | ●                          | ○           | ●                            | ●                    | ●                          | ○           | ●              | ●                    | ●                          | ○           | ●              | ●                              | ●                          | ○           | ●              | ●                    | ●                          | ○           | ●              | ●                    | ●                          | ○           | ●              | ●                    | ●                          | ○ | ● | ● | ● |
|                                 | 2000           | 720                | 0,68       |   | ○                                     | ●              | ●                    | ●                          | ○           | ●              | ●                    | ●                          | ○           | ●                            | ●                    | ●                          | ○           | ●              | ●                    | ●                          | ○           | ●              | ●                              | ●                          | ○           | ●              | ●                    | ●                          | ○           | ●              | ●                    | ●                          | ○           | ●              | ●                    | ●                          | ○ | ● | ● | ● |

\*Löffelgewicht mit Schneidwerkzeugen

\*\*Andere Löffel, z. B. starre und schwenkbare Grabenräumlöffel mit einem Seitenknickausleger und Skelettlöffel sind erhältlich. Weitere Informationen erhalten Sie bei Ihrem Cat-Händler.

Die angegebenen Lasten entsprechen der Norm EN474 für Hydraulikbagger und betragen maximal 87 % des hydraulischen Hubvermögens oder 75 % der Kipplast bei auf der Standebene vollständig ausgefahrter Arbeitsausrüstung mit eingezogenem Löffel.

Löffelinhalt nach ISO 7451.

Löffelgewicht mit langen Zahnspitzen.

### Maximales Schüttgewicht

- 2100 kg/m³
- ◎ 1800 kg/m³
- ⊖ 1500 kg/m³
- 1200 kg/m³
- X Nicht empfohlen

Caterpillar empfiehlt den Einsatz passender Arbeitsgeräte, damit die Produkte den maximalen Nutzen bieten. Wenn Arbeitsgeräte, auch Löffel, benutzt werden, für die es keine Empfehlung von Caterpillar gibt oder die hinsichtlich Gewicht, Abmessungen, Volumenstrom, Druck usw. nicht den Caterpillar-Spezifikationen entsprechen, kann das zur Folge haben, dass nicht die optimale Leistung erreicht wird, was unter anderem geringere Produktion, Standsicherheit, Zuverlässigkeit und Dauerhaftigkeit von Bauteilen einschließt. Nicht bestimmungsgemäßer Einsatz eines Arbeitsgeräts, der zum Ausbogen, Ausbrechen, Verdrehen und/oder Verhaken von schweren Lasten führt, verkürzt die Lebensdauer von Ausleger und Stiel.



# Mobilbagger M313D – Technische Daten

## Löffelspezifikationen\*\*

Wegen spezieller Löffelversionen wenden Sie sich bitte an Ihren Cat-Händler.

| Mit Schnellwechslern (CW20/CW20s) |        |          |              |            | Variabler Verstellausleger<br>5020 mm |               |                     |                           |             |               |                     |                           |             | Monoblockausleger<br>4815 mm |                     |                           |             |               |                     |                           |             |               | Seitenknickausleger<br>5020 mm |                           |             |               |                     |                           |             |               |                     |                           |             |               |                     |                           |   |
|-----------------------------------|--------|----------|--------------|------------|---------------------------------------|---------------|---------------------|---------------------------|-------------|---------------|---------------------|---------------------------|-------------|------------------------------|---------------------|---------------------------|-------------|---------------|---------------------|---------------------------|-------------|---------------|--------------------------------|---------------------------|-------------|---------------|---------------------|---------------------------|-------------|---------------|---------------------|---------------------------|-------------|---------------|---------------------|---------------------------|---|
| Stiellänge                        |        |          |              |            | 2000 mm                               |               |                     | 2300 mm                   |             |               | 2600 mm             |                           |             | 2000 mm                      |                     |                           | 2300 mm     |               |                     | 2600 mm                   |             |               | 2000 mm                        |                           |             | 2300 mm       |                     |                           | 2600 mm     |               |                     |                           |             |               |                     |                           |   |
|                                   | Breite | Gewicht* | Inhalt (ISO) | Zahnhalter | Freistehend                           | APS abgesenkt | 2 Pratzen abgesenkt | APS und Pratzen abgesenkt | Freistehend | APS abgesenkt | 2 Pratzen abgesenkt | APS und Pratzen abgesenkt | Freistehend | APS abgesenkt                | 2 Pratzen abgesenkt | APS und Pratzen abgesenkt | Freistehend | APS abgesenkt | 2 Pratzen abgesenkt | APS und Pratzen abgesenkt | Freistehend | APS abgesenkt | 2 Pratzen abgesenkt            | APS und Pratzen abgesenkt | Freistehend | APS abgesenkt | 2 Pratzen abgesenkt | APS und Pratzen abgesenkt | Freistehend | APS abgesenkt | 2 Pratzen abgesenkt | APS und Pratzen abgesenkt | Freistehend | APS abgesenkt | 2 Pratzen abgesenkt | APS und Pratzen abgesenkt |   |
|                                   | mm     | kg       | m³           |            |                                       |               |                     |                           |             |               |                     |                           |             |                              |                     |                           |             |               |                     |                           |             |               |                                |                           |             |               |                     |                           |             |               |                     |                           |             |               |                     |                           |   |
| General Duty                      | 450    | 300      | 0,20         | 3          | ●                                     | ●             | ●                   | ●                         | ●           | ●             | ●                   | ●                         | ●           | ●                            | ●                   | ●                         | ●           | ●             | ●                   | ●                         | ●           | ●             | ●                              | ●                         | ●           | ●             | ●                   | ●                         | ●           | ●             | ●                   | ●                         | ●           | ●             | ●                   | ●                         | ● |
|                                   | 500    | 309      | 0,24         | 3          | ●                                     | ●             | ●                   | ●                         | ●           | ●             | ●                   | ●                         | ●           | ●                            | ●                   | ●                         | ●           | ●             | ●                   | ●                         | ●           | ●             | ●                              | ●                         | ●           | ●             | ●                   | ●                         | ●           | ●             | ●                   | ●                         | ●           | ●             | ●                   | ●                         | ● |
|                                   | 600    | 328      | 0,31         | 3          | ●                                     | ●             | ●                   | ●                         | ●           | ●             | ●                   | ●                         | ●           | ●                            | ●                   | ●                         | ●           | ●             | ●                   | ●                         | ●           | ●             | ●                              | ●                         | ●           | ●             | ●                   | ●                         | ●           | ●             | ●                   | ●                         | ●           | ●             | ●                   | ●                         | ● |
|                                   | 750    | 374      | 0,41         | 4          | ⊙                                     | ●             | ●                   | ●                         | ⊙           | ●             | ●                   | ●                         | ⊖           | ●                            | ●                   | ●                         | ●           | ●             | ●                   | ●                         | ●           | ●             | ●                              | ●                         | ●           | ●             | ●                   | ●                         | ●           | ●             | ●                   | ●                         | ●           | ●             | ●                   | ●                         | ● |
|                                   | 900    | 423      | 0,53         | 5          | ⊖                                     | ⊙             | ●                   | ●                         | ⊙           | ●             | ●                   | ●                         | X           | ⊖                            | ●                   | ●                         | ●           | ⊙             | ●                   | ●                         | ●           | ●             | ●                              | ●                         | ●           | ●             | ●                   | ●                         | ●           | ●             | ●                   | ●                         | ●           | ●             | ●                   | ●                         | ● |
|                                   | 1000   | 452      | 0,60         | 5          | ○                                     | ⊖             | ●                   | ●                         | X           | ⊖             | ●                   | ●                         | X           | ○                            | ⊙                   | ●                         | ●           | ⊖             | ●                   | ●                         | ●           | ●             | ●                              | ●                         | ●           | ●             | ●                   | ●                         | ●           | ●             | ●                   | ●                         | ●           | ●             | ●                   | ●                         | ● |
|                                   | 1100   | 482      | 0,68         | 6          | X                                     | ○             | ●                   | ●                         | X           | ○             | ●                   | ●                         | X           | X                            | ⊖                   | ●                         | ●           | ●             | ⊖                   | ●                         | ●           | ●             | X                              | ⊖                         | ●           | ●             | X                   | ○                         | ⊙           | ●             | X                   | X                         | ⊙           | ●             | X                   | X                         | ⊖ |
|                                   | 1200   | 511      | 0,76         | 6          | X                                     | ○             | ⊙                   | ●                         | X           | X             | ⊙                   | ●                         | X           | X                            | ⊖                   | ●                         | ●           | X             | ○                   | ●                         | ●           | X             | ○                              | ⊙                         | ●           | X             | X                   | ⊖                         | ●           | X             | X                   | ⊖                         | ●           | X             | X                   | ○                         | ● |
| Heavy Duty                        | 500    | 319      | 0,24         | 3          | ●                                     | ●             | ●                   | ●                         | ●           | ●             | ●                   | ●                         | ●           | ●                            | ●                   | ●                         | ●           | ●             | ●                   | ●                         | ●           | ●             | ●                              | ●                         | ●           | ●             | ●                   | ●                         | ●           | ●             | ●                   | ●                         | ●           | ●             | ●                   | ●                         | ● |
|                                   | 1200   | 511      | 0,76         | 3          | X                                     | ○             | ⊙                   | ●                         | X           | X             | ⊙                   | ●                         | X           | X                            | ⊖                   | ●                         | ●           | X             | ○                   | ●                         | ●           | X             | ○                              | ⊙                         | ●           | X             | X                   | ⊖                         | ●           | X             | X                   | ⊖                         | ●           | X             | X                   | ○                         | ● |
| Grabenräumlöffel                  | 1800   | 430      | 0,73         |            | ⊖                                     | ⊙             | ⊙                   | ⊙                         | ⊖           | ⊙             | ⊙                   | ○                         | ⊖           | ⊙                            | ⊙                   | ⊙                         | ⊖           | ⊙             | ⊙                   | ⊙                         | ⊖           | ⊙             | ⊙                              | ⊙                         | ⊖           | ⊙             | ⊙                   | ⊙                         | ⊙           | ⊙             | ⊙                   | ⊙                         | ⊙           | ⊙             | ⊙                   | ⊙                         |   |
|                                   | 2000   | 460      | 0,83         |            | ○                                     | ⊖             | ⊙                   | ⊙                         | ○           | ⊖             | ⊙                   | ⊙                         | X           | ○                            | ⊙                   | ⊙                         | ⊖           | ⊙             | ⊙                   | ⊙                         | ⊖           | ⊙             | ⊙                              | ⊙                         | ⊖           | ⊙             | ⊙                   | ⊙                         | ⊙           | ⊙             | ⊙                   | ⊙                         | ⊙           | ⊙             | ⊙                   | ⊙                         |   |
| Grabenräumlöffel,<br>schwenkbar   | 1800   | 650      | 0,61         |            | ⊖                                     | ⊙             | ⊙                   | ○                         | ⊙           | ⊙             | ○                   | ⊖                         | ⊙           | ⊙                            | ⊙                   | ⊙                         | ⊖           | ⊙             | ⊙                   | ⊙                         | ⊖           | ⊙             | ⊙                              | ○                         | ⊙           | ⊙             | ⊙                   | ⊙                         | ⊙           | ⊙             | ⊙                   | ⊙                         | ⊙           | ⊙             | ⊙                   | ⊙                         |   |
|                                   | 2000   | 680      | 0,68         |            | ○                                     | ⊙             | ⊙                   | ○                         | ⊖           | ⊙             | ⊙                   | X                         | ○           | ⊙                            | ⊙                   | ⊙                         | ⊖           | ⊙             | ⊙                   | ⊙                         | ⊖           | ⊙             | ⊙                              | ○                         | ⊙           | ⊙             | ⊙                   | ⊙                         | ⊙           | ⊙             | ⊙                   | ⊙                         | ⊙           | ⊙             | ⊙                   | ⊙                         |   |

\*Löffelgewicht mit Schneidwerkzeugen

\*\*Andere Löffel, z. B. starre und schwenkbare Grabenräumlöffel mit einem Seitenknickausleger und Skelettlöffel sind erhältlich. Weitere Informationen erhalten Sie bei Ihrem Cat-Händler.

Die angegebenen Lasten entsprechen der Norm EN474 für Hydraulikbagger und betragen maximal 87 % des hydraulischen Hubvermögens oder 75 % der Kipplast bei auf der Standebene vollständig ausgefahrener Arbeitsausrüstung mit eingezogenem Löffel.

Löffelinhalt nach ISO 7451.

Löffelgewicht mit langen Zahnspitzen.

### Maximales Schüttgewicht

- 2100 kg/m³
- ⊙ 1800 kg/m³
- ⊖ 1500 kg/m³
- 1200 kg/m³
- X Nicht empfohlen

Caterpillar empfiehlt den Einsatz passender Arbeitsgeräte, damit die Produkte den maximalen Nutzen bieten. Wenn Arbeitsgeräte, auch Löffel, benutzt werden, für die es keine Empfehlung von Caterpillar gibt oder die hinsichtlich Gewicht, Abmessungen, Volumenstrom, Druck usw. nicht den Caterpillar-Spezifikationen entsprechen, kann das zur Folge haben, dass nicht die optimale Leistung erreicht wird, was unter anderem geringere Produktion, Standsicherheit, Zuverlässigkeit und Dauerhaftigkeit von Bauteilen einschließt. Nicht bestimmungsgemäßer Einsatz eines Arbeitsgeräts, der zum Ausbogen, Ausbrechen, Verdrehen und/oder Verhaken von schweren Lasten führt, verkürzt die Lebensdauer von Ausleger und Stiel.

## Anwendungsleitfaden für die Zuordnung von Anbaugeräten

Wenn sich mehrere Typen einer Anbaugerätegruppe für eine bestimmte Maschinenkonfiguration eignen, sollten Faktoren wie Anbaugeräteinsatz, Produktivitätserfordernisse und Haltbarkeit bei der Auswahl berücksichtigt werden. Einsatzempfehlungen und Produktivitätsangaben finden sich auch in den Datenblättern der einzelnen Anbaugeräte.

|   |              | Variabler Verstellausleger<br>5020 mm |                      |      |      |                     |                     |      |      |      |      |      |      | Monoblockausleger<br>4815 mm |      |      |      |      |      |      |      |      |      |      |      | Seitenknickausleger<br>5020 mm |      |      |      |      |      |      |      |  |  |  |
|---|--------------|---------------------------------------|----------------------|------|------|---------------------|---------------------|------|------|------|------|------|------|------------------------------|------|------|------|------|------|------|------|------|------|------|------|--------------------------------|------|------|------|------|------|------|------|--|--|--|
|   |              | (1)                                   |                      |      |      | (2)                 |                     |      |      | (3)  |      |      |      | (1)                          |      |      |      | (2)  |      |      |      | (3)  |      |      |      | (1)                            |      | (2)  |      | (3)  |      |      |      |  |  |  |
|   |              | Stiellänge (mm)                       |                      | 2000 | 2300 | 2600                | 2900                | 2000 | 2300 | 2600 | 2900 | 2000 | 2300 | 2600                         | 2900 | 2000 | 2300 | 2600 | 2900 | 2000 | 2300 | 2600 | 2900 | 2000 | 2300 | 2600                           | 2900 | 2000 | 2300 | 2000 | 2300 | 2000 | 2300 |  |  |  |
| <b>Ohne Schnellwechseinrichtung</b>                 |              |                                       |                      |      |      |                     |                     |      |      |      |      |      |      |                              |      |      |      |      |      |      |      |      |      |      |      |                                |      |      |      |      |      |      |      |  |  |  |
| Hydraulikhämmer                                     | H110E, H115E | 360°-Arbeitsbereich                   |                      |      |      |                     |                     |      |      |      |      |      |      |                              |      |      |      |      |      |      |      |      |      |      |      |                                |      |      |      |      |      |      |      |  |  |  |
| Hydraulische Schrottscheren<br>(* auslegermontiert) | S320B*       | 360°-Arbeitsbereich                   |                      |      |      |                     |                     |      |      |      |      |      |      |                              |      |      |      |      |      |      |      |      |      |      |      |                                |      |      |      |      |      |      |      |  |  |  |
| Abbruch-Sortiergreifer                              | G310B        | D                                     | Nur bei Frontauslage |      |      |                     | 360°-Arbeitsbereich |      |      |      |      |      |      |                              |      |      |      |      |      |      |      |      |      |      |      |                                |      |      |      |      |      |      |      |  |  |  |
|   |              | R                                     | Nur bei Frontauslage |      |      |                     | 360°-Arbeitsbereich |      |      |      |      |      |      |                              |      |      |      |      |      |      |      |      |      |      |      |                                |      |      |      |      |      |      |      |  |  |  |
| Verdichterplatte                                    | CVP75        | 360°-Arbeitsbereich                   |                      |      |      |                     |                     |      |      |      |      |      |      |                              |      |      |      |      |      |      |      |      |      |      |      |                                |      |      |      |      |      |      |      |  |  |  |
| <b>Mit Schnellwechseinrichtung (CW-20, CW-20S)</b>  |              | (1) APS abgesenkt                     |                      |      |      |                     |                     |      |      |      |      |      |      |                              |      |      |      |      |      |      |      |      |      |      |      |                                |      |      |      |      |      |      |      |  |  |  |
|   |              | (2) 4 Prätzen abgesenkt               |                      |      |      |                     |                     |      |      |      |      |      |      |                              |      |      |      |      |      |      |      |      |      |      |      |                                |      |      |      |      |      |      |      |  |  |  |
|   |              | (3) APS und Prätzen abgesenkt         |                      |      |      |                     |                     |      |      |      |      |      |      |                              |      |      |      |      |      |      |      |      |      |      |      |                                |      |      |      |      |      |      |      |  |  |  |
|   |              |                                       |                      |      |      |                     |                     |      |      |      |      |      |      |                              |      |      |      |      |      |      |      |      |      |      |      |                                |      |      |      |      |      |      |      |  |  |  |
| Hydraulikhämmer                                     | H110E        | 360°-Arbeitsbereich                   |                      |      |      |                     |                     |      |      |      |      |      |      |                              |      |      |      |      |      |      |      |      |      |      |      |                                |      |      |      |      |      |      |      |  |  |  |
|   | H115E        | Nur bei Frontauslage                  |                      |      |      | 360°-Arbeitsbereich |                     |      |      |      |      |      |      |                              |      |      |      |      |      |      |      |      |      |      |      |                                |      |      |      |      |      |      |      |  |  |  |
| Abbruch-Sortiergreifer                              | G310B        | D                                     | Nur bei Frontauslage |      |      |                     | 360°-Arbeitsbereich |      |      |      |      |      |      |                              |      |      |      |      |      |      |      |      |      |      |      |                                |      |      |      |      |      |      |      |  |  |  |
|   |              | R                                     | Nur bei Frontauslage |      |      |                     | 360°-Arbeitsbereich |      |      |      |      |      |      |                              |      |      |      |      |      |      |      |      |      |      |      |                                |      |      |      |      |      |      |      |  |  |  |
| Verdichterplatte                                    | CVP75        | 360°-Arbeitsbereich                   |                      |      |      |                     |                     |      |      |      |      |      |      |                              |      |      |      |      |      |      |      |      |      |      |      |                                |      |      |      |      |      |      |      |  |  |  |

360°-Arbeitsbereich  
 Nur bei Frontauslage



# Mobilbagger M313D – Technische Daten

## Hubvermögen – Verstellausleger (5020 mm)

Alle Angaben in kg, ohne Löffel und ohne Schnellwechseinrichtung. Maschine mit Kontergewicht (3300 kg) und eingeschalteter Schwerlast-Hubfunktion.



Traglast bei maximaler Ausladung (Stielkopf/Löffelbolzen)



Traglast bei Frontauslage



Traglast bei Heckauslage



Traglast bei Seitenauslage



Höhe bis Stielkopfbolzen

### Kurzer Stiel 2000 mm

| Stielhöhe | Unterwagen-Konfiguration   | 3,0 m |      |       | 4,5 m |      |       | 6,0 m |      |       | 7,5 m |      |       | m    |
|-----------|--|-------|------|-------|-------|------|-------|-------|------|-------|-------|------|-------|------|
|           |  | Front | Heck | Seite | Front | Heck | Seite | Front | Heck | Seite | Front | Heck | Seite |      |
| 6,0 m     | Schild hinten angehoben<br>Schild hinten abgesenkt<br>APS und Pratzten abgesenkt<br>4 Pratzten abgesenkt |       |      |       | *5000 | 3900 | 3550  |       |      |       | *3550 | 2550 | 2300  | 5,82 |
| 4,5 m     | Schild hinten angehoben<br>Schild hinten abgesenkt<br>APS und Pratzten abgesenkt<br>4 Pratzten abgesenkt |       |      |       | *5450 | 3750 | 3400  | 3500  | 2400 | 2200  | 2900  | 2000 | 1800  | 6,71 |
| 3,0 m     | Schild hinten angehoben<br>Schild hinten abgesenkt<br>APS und Pratzten abgesenkt<br>4 Pratzten abgesenkt |       |      |       | 5250  | 3500 | 3200  | 3400  | 2300 | 2100  | 2600  | 1750 | 1600  | 7,16 |
| 1,5 m     | Schild hinten angehoben<br>Schild hinten abgesenkt<br>APS und Pratzten abgesenkt<br>4 Pratzten abgesenkt |       |      |       | 5000  | 3300 | 2950  | 3300  | 2200 | 2000  | 2500  | 1700 | 1550  | 7,28 |
| 0,0 m     | Schild hinten angehoben<br>Schild hinten abgesenkt<br>APS und Pratzten abgesenkt<br>4 Pratzten abgesenkt |       |      |       | 4900  | 3200 | 2850  | 3250  | 2150 | 1950  | 2600  | 1750 | 1600  | 7,06 |
| -1,5 m    | Schild hinten angehoben<br>Schild hinten abgesenkt<br>APS und Pratzten abgesenkt<br>4 Pratzten abgesenkt | *6700 | 5950 | 5200  | 4900  | 3150 | 2850  | 3250  | 2150 | 1950  | 2950  | 1950 | 1800  | 6,48 |

### Mittellanger Stiel 2300 mm

| Stielhöhe | Unterwagen-Konfiguration   | 3,0 m |      |       | 4,5 m |      |       | 6,0 m |      |       | 7,5 m |      |       | m    |
|-----------|--|-------|------|-------|-------|------|-------|-------|------|-------|-------|------|-------|------|
|           |  | Front | Heck | Seite | Front | Heck | Seite | Front | Heck | Seite | Front | Heck | Seite |      |
| 6,0 m     | Schild hinten angehoben<br>Schild hinten abgesenkt<br>APS und Pratzten abgesenkt<br>4 Pratzten abgesenkt |       |      |       | *4600 | 3950 | 3600  | *3500 | 2450 | 2250  |       |      |       | 6,13 |
| 4,5 m     | Schild hinten angehoben<br>Schild hinten abgesenkt<br>APS und Pratzten abgesenkt<br>4 Pratzten abgesenkt |       |      |       | *5200 | 3800 | 3450  | 3550  | 2450 | 2200  |       |      |       | 6,98 |
| 3,0 m     | Schild hinten angehoben<br>Schild hinten abgesenkt<br>APS und Pratzten abgesenkt<br>4 Pratzten abgesenkt |       |      |       | 5300  | 3550 | 3200  | 3400  | 2350 | 2100  |       |      |       | 7,42 |
| 1,5 m     | Schild hinten angehoben<br>Schild hinten abgesenkt<br>APS und Pratzten abgesenkt<br>4 Pratzten abgesenkt |       |      |       | 5000  | 3300 | 3000  | 3300  | 2200 | 2000  | 2400  | 1600 | 1450  | 7,52 |
| 0,0 m     | Schild hinten angehoben<br>Schild hinten abgesenkt<br>APS und Pratzten abgesenkt<br>4 Pratzten abgesenkt |       |      |       | 4900  | 3150 | 2850  | 3200  | 2150 | 1950  |       |      |       | 7,32 |
| -1,5 m    | Schild hinten angehoben<br>Schild hinten abgesenkt<br>APS und Pratzten abgesenkt<br>4 Pratzten abgesenkt | *6800 | 5850 | 5150  | 4850  | 3150 | 2850  | 3200  | 2100 | 1950  |       |      |       | 6,76 |
| -3,0 m    | Schild hinten angehoben<br>Schild hinten abgesenkt<br>APS und Pratzten abgesenkt<br>4 Pratzten abgesenkt |       |      |       | *4150 | 3200 | 2900  |       |      |       |       |      |       |      |

\* Begrenzt durch die Hydraulikkraft und nicht durch die Kipplast.

Die Nennlasten basieren auf ISO 10567:2007 und betragen maximal 87 % der hydraulischen Hubkraft oder 75 % der Kipplast. Ladepunkt ist die Mittellinie des Löffelbolzens am Stiel. Die Pendelachse muss verriegelt sein. Die Hublasten gelten für eine auf festem, ebenem Untergrund stehende Maschine mit auf maximale Länge eingestelltem Verstellauslegerzylinder. Für Hublasten mit Löffel und/oder Schnellwechseinrichtung muss das entsprechende Gewicht von den obenstehenden Werten abgezogen werden. Bei Nutzung eines Anbaugeräte-Anbaupunkts zum Befördern/Heben von Gegenständen kann die Hubleistung der Maschine beeinträchtigt werden.

Spezifische Produktinformationen sind dem entsprechenden Betriebs- und Wartungshandbuch zu entnehmen.

# Mobilbagger M313D – Technische Daten

## Hubvermögen – Verstellausleger (5020 mm)

Alle Angaben in kg, ohne Löffel und ohne Schnellwechseinrichtung. Maschine mit Kontergewicht (3300 kg) und eingeschalteter Schwerlast-Hubfunktion.

|                         |                           | Traglast bei maximaler Ausladung (Stielkopf/Löffelbolzen) |       |       | Traglast bei Frontauslage |       |       | Traglast bei Heckauslage |       |       | Traglast bei Seitenauslage |       |       | Höhe bis Stielkopfbolzen |       |       |      |      |
|-------------------------|---------------------------|---|-------|-------|---------------------------|-------|-------|--------------------------|-------|-------|----------------------------|-------|-------|--------------------------|-------|-------|------|------|
| Langer Stiel<br>2600 mm | Unterwagen-Konfiguration  | 3,0 m   |       |       | 4,5 m                     |       |       | 6,0 m                    |       |       | 7,5 m                      |       |       | m                        |       |       |      |      |
|                         |                           |   |       |       |                           |       |       |                          |       |       |                            |       |       |                          |       |       |      |      |
| 6,0 m                   | Schild hinten angehoben   |   |       |       | *4000                     | *4000 | 3650  | 3600                     | 2500  | 2250  |                            |       |       | *2500                    | 2150  | 1950  | 6,49 |      |
|                         | Schild hinten abgesenkt   |   |       |       |                           | *4000 | *4000 |                          | *3650 | 2600  |                            |       |       |                          | *2500 | 2250  |      |      |
|                         | APS und Prätzen abgesenkt |   |       |       |                           | *4000 | *4000 |                          | *3650 | *3650 |                            |       |       |                          | *2500 | *2500 |      |      |
|                         | 4 Prätzen abgesenkt       |   |       |       | *4000                     | *4000 | *4000 | *3650                    | *3650 | *3650 |                            |       |       | *2500                    | *2500 | *2500 |      |      |
|                         | Schild hinten angehoben   |   |       |       | *4500                     | 3850  | 3500  | 3550                     | 2450  | 2250  |                            |       |       | *2350                    | 1750  | 1600  |      | 7,29 |
|                         | Schild hinten abgesenkt   |   |       |       |                           | *4500 | 4000  |                          | *4200 | 2550  |                            |       |       |                          | *2350 | 1850  |      |      |
|                         | APS und Prätzen abgesenkt |   |       |       |                           | *4500 | *4500 |                          | *4200 | 3900  |                            |       |       |                          | *2350 | *2350 |      |      |
| 4 Prätzen abgesenkt     |                           |   |       | *4500 | *4500                     | *4500 | *4200 | *4200                    | *4200 |       |                            |       | *2350 | *2350                    | *2350 |       |      |      |
| 3,0 m                   | Schild hinten angehoben   |   |       |       | 5300                      | 3950  | 3250  | 3400                     | 2350  | 2100  | 2450                       | 1650  | 1500  | 2300                     | 1550  | 1400  | 7,71 |      |
|                         | Schild hinten abgesenkt   |   |       |       |                           | *5850 | 3750  |                          | *4500 | 2450  |                            | *3350 | 1750  |                          | *2350 | 1650  |      |      |
|                         | APS und Prätzen abgesenkt |   |       |       |                           | *5850 | *5850 |                          | *4500 | 3800  |                            | *3350 | 2700  |                          | *2350 | *2350 |      |      |
|                         | 4 Prätzen abgesenkt       |   |       |       | *5850                     | *5850 | *5850 | *4500                    | *4500 | 4400  | *3350                      | *3350 | 3100  | *2350                    | *2350 | *2350 |      |      |
| 1,5 m                   | Schild hinten angehoben   |   |       |       | 5050                      | 3300  | 3000  | 3300                     | 2200  | 2000  | 2400                       | 1600  | 1450  | 2250                     | 1500  | 1350  | 7,81 |      |
|                         | Schild hinten abgesenkt   |   |       |       |                           | *6550 | 3500  |                          | *4800 | 2350  |                            | 3750  | 1700  |                          | *2450 | 1600  |      |      |
|                         | APS und Prätzen abgesenkt |   |       |       |                           | *6550 | 5600  |                          | *4800 | 3650  |                            | 3750  | 2650  |                          | *2450 | *2450 |      |      |
|                         | 4 Prätzen abgesenkt       |   |       |       | *6550                     | *6550 | 6500  | *4800                    | *4800 | 4250  | *3800                      | *3800 | 3050  | *2450                    | *2450 | *2450 |      |      |
| 0,0 m                   | Schild hinten angehoben   |   |       |       | 4850                      | 3150  | 2850  | 3200                     | 2100  | 1900  | 2350                       | 1550  | 1400  | 2300                     | 1500  | 1400  | 7,61 |      |
|                         | Schild hinten abgesenkt   |   |       |       |                           | *6650 | 3350  |                          | *4800 | 2250  |                            | *3550 | 1650  |                          | *2700 | 1600  |      |      |
|                         | APS und Prätzen abgesenkt |   |       |       |                           | *6650 | 5450  |                          | *4800 | 3550  |                            | *3550 | 2600  |                          | *2700 | 2550  |      |      |
|                         | 4 Prätzen abgesenkt       |   |       |       | *6650                     | *6650 | 6500  | *4800                    | *4800 | 4150  | *3550                      | *3550 | 3050  | *2700                    | *2700 | *2700 |      |      |
| -1,5 m                  | Schild hinten angehoben   | *6400   | 5800  | 5050  | 4800                      | 3100  | 2800  | 3150                     | 2100  | 1900  |                            |       |       | 2550                     | 1700  | 1550  | 7,08 |      |
|                         | Schild hinten abgesenkt   |   | *6400 | 6100  |                           | *6000 | 3300  |                          | *4350 | 2200  |                            |       |       |                          | *3150 | 1800  |      |      |
|                         | APS und Prätzen abgesenkt |   | *6400 | *6400 |                           | *6000 | 5400  |                          | *4350 | 3500  |                            |       |       |                          | *3150 | 2800  |      |      |
|                         | 4 Prätzen abgesenkt       | *6400   | *6400 | *6400 | *6000                     | *6000 | *6000 | *4350                    | *4350 | 4150  |                            |       |       | *3150                    | *3150 | *3150 |      |      |
| -3,0 m                  | Schild hinten angehoben   |   |       |       | *4550                     | 3150  | 2850  | *2900                    | 2150  | 1950  |                            |       |       |                          |       |       |      |      |
|                         | Schild hinten abgesenkt   |   |       |       |                           | *4550 | 3350  |                          | *2900 | 2250  |                            |       |       |                          |       |       |      |      |
|                         | APS und Prätzen abgesenkt |   |       |       |                           | *4550 | *4550 |                          | *2900 | *2900 |                            |       |       |                          |       |       |      |      |
|                         | 4 Prätzen abgesenkt       |   |       |       | *4550                     | *4550 | *4550 | *2900                    | *2900 | *2900 |                            |       |       |                          |       |       |      |      |

|                             |                           | Traglast bei maximaler Ausladung (Stielkopf/Löffelbolzen) |       |       | Traglast bei Frontauslage |       |       | Traglast bei Heckauslage |       |       | Traglast bei Seitenauslage |       |      | Höhe bis Stielkopfbolzen |       |       |      |
|-----------------------------|---------------------------|---|-------|-------|---------------------------|-------|-------|--------------------------|-------|-------|----------------------------|-------|------|--------------------------|-------|-------|------|
| Greiferkranstiel<br>2900 mm | Unterwagen-Konfiguration  | 3,0 m   |       |       | 4,5 m                     |       |       | 6,0 m                    |       |       | 7,5 m                      |       |      | m                        |       |       |      |
|                             |                           |   |       |       |                           |       |       |                          |       |       |                            |       |      |                          |       |       |      |
| 6,0 m                       | Schild hinten angehoben   |   |       |       | *4150                     | *4150 | 3850  | 3800                     | 2700  | 2500  |                            |       |      | *3150                    | 2300  | 2150  | 6,60 |
|                             | Schild hinten abgesenkt   |   |       |       |                           | *4150 | *4150 |                          | *4000 | 2800  |                            |       |      |                          | *3150 | 2400  |      |
|                             | APS und Prätzen abgesenkt |   |       |       |                           | *4150 | *4150 |                          | *4000 | *4000 |                            |       |      |                          | *3150 | *3150 |      |
|                             | 4 Prätzen abgesenkt       |   |       |       | *4150                     | *4150 | *4150 | *4000                    | *4000 | *4000 |                            |       |      | *3150                    | *3150 | *3150 |      |
| 4,5 m                       | Schild hinten angehoben   |   |       |       | *4600                     | 4050  | 3700  | 3750                     | 2650  | 2450  |                            |       |      | 2700                     | 1900  | 1750  | 7,39 |
|                             | Schild hinten abgesenkt   |   |       |       |                           | *4600 | 4250  |                          | *4250 | 2750  |                            |       |      |                          | *3100 | 2000  |      |
|                             | APS und Prätzen abgesenkt |   |       |       |                           | *4600 | *4600 |                          | *4250 | 4100  |                            |       |      |                          | *3100 | 3000  |      |
|                             | 4 Prätzen abgesenkt       |   |       |       | *4600                     | *4600 | *4600 | *4250                    | *4250 | *4250 |                            |       |      | *3100                    | *3100 | *3100 |      |
| 3,0 m                       | Schild hinten angehoben   |   |       |       | 5550                      | 3800  | 3500  | 3650                     | 2550  | 2350  | 2600                       | 1850  | 1700 | 2450                     | 1700  | 1600  | 7,80 |
|                             | Schild hinten abgesenkt   |   |       |       |                           | *5850 | 4000  |                          | *4650 | 2650  |                            | *3800 | 1950 |                          | *3200 | 1800  |      |
|                             | APS und Prätzen abgesenkt |   |       |       |                           | *5850 | *5850 |                          | *4650 | 4000  |                            | *3800 | 2900 |                          | *3200 | 2700  |      |
|                             | 4 Prätzen abgesenkt       |   |       |       | *5850                     | *5850 | *5850 | *4650                    | *4650 | 4600  | *3800                      | *3800 | 3300 | *3200                    | *3200 | 3100  |      |
| 1,5 m                       | Schild hinten angehoben   |   |       |       | 5300                      | 3550  | 3250  | 3500                     | 2400  | 2200  | 2550                       | 1800  | 1650 | 2400                     | 1650  | 1500  | 7,90 |
|                             | Schild hinten abgesenkt   |   |       |       |                           | *6700 | 3750  |                          | *5000 | 2550  |                            | 3900  | 1850 |                          | *3400 | 1750  |      |
|                             | APS und Prätzen abgesenkt |   |       |       |                           | *6700 | 5850  |                          | *5000 | 3850  |                            | 3950  | 2800 |                          | *3400 | 2600  |      |
|                             | 4 Prätzen abgesenkt       |   |       |       | *6700                     | *6700 | *6700 | *5000                    | *5000 | 4500  | *4000                      | *4000 | 3250 | *3400                    | *3400 | 3000  |      |
| 0,0 m                       | Schild hinten angehoben   |   |       |       | 5100                      | 3400  | 3050  | 3400                     | 2300  | 2150  | 2550                       | 1750  | 1600 | 2450                     | 1700  | 1550  | 7,71 |
|                             | Schild hinten abgesenkt   |   |       |       |                           | *6950 | 3550  |                          | *5100 | 2450  |                            | 3850  | 1850 |                          | *3700 | 1750  |      |
|                             | APS und Prätzen abgesenkt |   |       |       |                           | *6950 | 5700  |                          | *5100 | 3750  |                            | *3900 | 2800 |                          | *3700 | 2700  |      |
|                             | 4 Prätzen abgesenkt       |   |       |       | *6950                     | *6950 | 6750  | *5100                    | *5100 | 4400  | *3900                      | *3900 | 3200 | *3700                    | *3700 | 3100  |      |
| -1,5 m                      | Schild hinten angehoben   | *7400   | 6050  | 5300  | 5050                      | 3350  | 3000  | 3350                     | 2300  | 2100  |                            |       |      | 2650                     | 1800  | 1650  | 7,18 |
|                             | Schild hinten abgesenkt   |   | *7400 | 6350  |                           | *6450 | 3500  |                          | *4750 | 2400  |                            |       |      |                          | *3600 | 1900  |      |
|                             | APS und Prätzen abgesenkt |   | *7400 | *7400 |                           | *6450 | 5600  |                          | *4750 | 3700  |                            |       |      |                          | *3600 | 2950  |      |
|                             | 4 Prätzen abgesenkt       | *7400   | *7400 | *7400 | *6450                     | *6450 | *6450 | *4750                    | *4750 | 4350  |                            |       |      | *3600                    | *3600 | 3400  |      |
| -3,0 m                      | Schild hinten angehoben   | *6950   | 6150  | 5400  | 5050                      | 3350  | 3050  | 3400                     | 2300  | 2100  |                            |       |      | 3200                     | 2200  | 2000  | 6,25 |
|                             | Schild hinten abgesenkt   |   | *6950 | 6450  |                           | *5150 | 3550  |                          | *3600 | 2450  |                            |       |      |                          | *3300 | 2300  |      |
|                             | APS und Prätzen abgesenkt |   | *6950 | *6950 |                           | *5150 | *5150 |                          | *3600 | *3600 |                            |       |      |                          | *3300 | *3300 |      |
|                             | 4 Prätzen abgesenkt       | *6950   | *6950 | *6950 | *5150                     | *5150 | *5150 | *3600                    | *3600 | *3600 |                            |       |      | *3300                    | *3300 | *3300 |      |

\* Begrenzt durch die Hydraulikkraft und nicht durch die Kipplast.

Die Nennlasten basieren auf ISO 10567:2007 und betragen maximal 87 % der hydraulischen Hubkraft oder 75 % der Kipplast. Ladepunkt ist die Mittellinie des Löffelbolzens am Stiel. Die Pendelachse muss verriegelt sein. Die Hublasten gelten für eine auf festem, ebenem Untergrund stehende Maschine mit auf maximale Länge eingestelltem Verstellauslegerzylinder. Für Hublasten mit Löffel und/oder Schnellwechseinrichtung muss das entsprechende Gewicht von den obenstehenden Werten abgezogen werden. Bei Nutzung eines Anbaugeräte-Anbaupunkts zum Befördern/Heben von Gegenständen kann die Hubleistung der Maschine beeinträchtigt werden.

Spezifische Produktinformationen sind dem entsprechenden Betriebs- und Wartungshandbuch zu entnehmen.



# Mobilbagger M313D – Technische Daten

## Traglasten – Monoblockausleger (4815 mm)

Alle Angaben in kg, ohne Löffel und ohne Schnellwechseinrichtung. Maschine mit Kontergewicht (3300 kg) und eingeschalteter Schwerlast-Hubfunktion.



Traglast bei maximaler Ausladung (Stielkopf/Löffelbolzen)



Traglast bei Frontauslage



Traglast bei Heckauslage



Traglast bei Seitenauslage



Höhe bis Stielkopfbolzen

### Kurzer Stiel 2000 mm

| Stielhöhe | Unterwagen-Konfiguration  | 3,0 m |       |       | 4,5 m |       |       | 6,0 m |       |       | Höhe bis Stielkopfbolzen |       |       |      |
|-----------|---------------------------|-------|-------|-------|-------|-------|-------|-------|-------|-------|--------------------------|-------|-------|------|
|           |                           | Front | Heck  | Seite | Front | Heck  | Seite | Front | Heck  | Seite | Front                    | Heck  | Seite | m    |
| 4,5 m     | Schild hinten angehoben   |       |       |       | *5100 | 3800  | 3450  | 3500  | 2400  | 2250  | *3000                    | 2150  | 2000  | 6,44 |
|           | Schild hinten abgesenkt   |       |       |       | *5100 | 3950  |       | *4450 | 2550  |       | *3000                    | *3000 | 2250  |      |
|           | APS und Prätzen abgesenkt |       |       |       | *5100 | *5100 |       |       | *4450 | 3850  |                          | *3000 | *3000 |      |
|           | 4 Prätzen abgesenkt       |       |       |       | *5100 | *5100 | *5100 | *4450 | *4450 | *4450 | *3000                    | *3000 | *3000 |      |
| 3,0 m     | Schild hinten angehoben   |       |       |       | 5300  | 3600  | 3250  | 3450  | 2350  | 2150  | 2750                     | 1900  | 1750  | 6,91 |
|           | Schild hinten abgesenkt   |       |       |       | *6000 | 3750  |       | *4700 | 2450  |       | *2950                    | *2950 | 2000  |      |
|           | APS und Prätzen abgesenkt |       |       |       | *6000 | *6000 | 5900  |       | *4700 | 3800  |                          | *2950 | *2950 |      |
|           | 4 Prätzen abgesenkt       |       |       |       | *6000 | *6000 | *6000 | *4700 | *4700 | 4400  | *2950                    | *2950 | *2950 |      |
| 1,5 m     | Schild hinten angehoben   |       |       |       | 5050  | 3350  | 3050  | 3350  | 2250  | 2050  | 2650                     | 1800  | 1650  | 7,03 |
|           | Schild hinten abgesenkt   |       |       |       | *6750 | 3550  |       | *4950 | 2400  |       | *3100                    | *3100 | 1900  |      |
|           | APS und Prätzen abgesenkt |       |       |       | *6750 | *6750 | 5650  |       | *4950 | 3700  |                          | *3100 | 2900  |      |
|           | 4 Prätzen abgesenkt       |       |       |       | *6750 | *6750 | 6700  | *4950 | *4950 | 4300  | *3100                    | *3100 | *3100 |      |
| 0,0 m     | Schild hinten angehoben   |       |       |       | 4950  | 3250  | 2950  | 3250  | 2200  | 2000  | 2750                     | 1850  | 1700  | 6,80 |
|           | Schild hinten abgesenkt   |       |       |       | *6800 | 3450  |       | *4950 | 2300  |       | *3450                    | *3450 | 1950  |      |
|           | APS und Prätzen abgesenkt |       |       |       | *6800 | *6800 | 5500  |       | *4950 | 3600  |                          | *3450 | 3050  |      |
|           | 4 Prätzen abgesenkt       |       |       |       | *6800 | *6800 | 6550  | *4950 | *4950 | 4200  | *3450                    | *3450 | *3450 |      |
| -1,5 m    | Schild hinten angehoben   | *8300 | 6000  | 5300  | 4900  | 3250  | 2950  | 3250  | 2200  | 2000  | 3150                     | 2100  | 1950  | 6,20 |
|           | Schild hinten abgesenkt   | *8300 | *8300 | 6350  |       | *6100 | 3400  |       | *4250 | 2300  |                          | *3900 | 2250  |      |
|           | APS und Prätzen abgesenkt | *8300 | *8300 | *8300 |       | *6100 | 5500  |       | *4250 | 3600  |                          | *3900 | 3450  |      |
|           | 4 Prätzen abgesenkt       | *8300 | *8300 | *8300 | *6100 | *6100 | *6100 | *4250 | *4250 | 4200  | *3900                    | *3900 | *3900 |      |
| -3,0 m    | Schild hinten angehoben   | *5800 | *5800 | 5400  | *4250 | 3300  | 3000  |       |       |       | *3300                    | 2850  | 2600  | 5,07 |
|           | Schild hinten abgesenkt   | *5800 | *5800 | *5800 |       | *4250 | 3500  |       |       |       | *3300                    | *3300 | 3000  |      |
|           | APS und Prätzen abgesenkt | *5800 | *5800 | *5800 |       | *4250 | *4250 |       |       |       | *3300                    | *3300 | *3300 |      |
|           | 4 Prätzen abgesenkt       | *5800 | *5800 | *5800 | *4250 | *4250 | *4250 |       |       |       | *3300                    | *3300 | *3300 |      |

### Mittellanger Stiel 2300 mm

| Stielhöhe | Unterwagen-Konfiguration  | 3,0 m |       |       | 4,5 m |       |       | 6,0 m |       |       | Höhe bis Stielkopfbolzen |       |       |      |
|-----------|---------------------------|-------|-------|-------|-------|-------|-------|-------|-------|-------|--------------------------|-------|-------|------|
|           |                           | Front | Heck  | Seite | Front | Heck  | Seite | Front | Heck  | Seite | Front                    | Heck  | Seite | m    |
| 6,0 m     | Schild hinten angehoben   |       |       |       |       |       |       |       |       |       | *2700                    | 2600  | 2350  | 5,81 |
|           | Schild hinten abgesenkt   |       |       |       |       |       |       |       |       |       |                          | *2700 | *2700 |      |
|           | APS und Prätzen abgesenkt |       |       |       |       |       |       |       |       |       |                          | *2700 | *2700 |      |
|           | 4 Prätzen abgesenkt       |       |       |       |       |       |       |       |       |       | *2700                    | *2700 | *2700 |      |
| 4,5 m     | Schild hinten angehoben   |       |       |       | *4850 | 3850  | 3500  | 3550  | 2450  | 2250  | *2500                    | 2050  | 1850  | 6,70 |
|           | Schild hinten abgesenkt   |       |       |       | *4850 | 4000  |       | *4250 | 2550  |       | *2500                    | *2500 | 2150  |      |
|           | APS und Prätzen abgesenkt |       |       |       | *4850 | *4850 | *4850 | *4250 | 3900  |       | *2500                    | *2500 | *2500 |      |
|           | 4 Prätzen abgesenkt       |       |       |       | *4850 | *4850 | *4850 | *4250 | *4250 | *4250 | *2500                    | *2500 | *2500 |      |
| 3,0 m     | Schild hinten angehoben   |       |       |       | 5350  | 3600  | 3300  | 3450  | 2350  | 2150  | *2500                    | 1800  | 1650  | 7,16 |
|           | Schild hinten abgesenkt   |       |       |       | *5800 | 3800  |       | *4550 | 2500  |       | *2500                    | *2500 | 1900  |      |
|           | APS und Prätzen abgesenkt |       |       |       | *5800 | *5800 | 5800  |       | *4550 | 3800  |                          | *2500 | *2500 |      |
|           | 4 Prätzen abgesenkt       |       |       |       | *5800 | *5800 | *5800 | *4550 | *4550 | 4400  | *2500                    | *2500 | *2500 |      |
| 1,5 m     | Schild hinten angehoben   |       |       |       | 5100  | 3400  | 3050  | 3350  | 2250  | 2050  | 2500                     | 1700  | 1550  | 7,27 |
|           | Schild hinten abgesenkt   |       |       |       | *6650 | 3550  |       | *4900 | 2400  |       | *2650                    | *2650 | 1800  |      |
|           | APS und Prätzen abgesenkt |       |       |       | *6650 | *6650 | 5650  |       | *4900 | 3700  |                          | *2650 | *2650 |      |
|           | 4 Prätzen abgesenkt       |       |       |       | *6650 | *6650 | *6650 | *4900 | *4900 | 4300  | *2650                    | *2650 | *2650 |      |
| 0,0 m     | Schild hinten angehoben   | *4500 | *4500 | *4500 | 4950  | 3250  | 2950  | 3250  | 2200  | 2000  | 2600                     | 1750  | 1600  | 7,05 |
|           | Schild hinten abgesenkt   | *4500 | *4500 | *4500 | *6850 | 3450  |       | *4950 | 2300  |       | *3000                    | *3000 | 1850  |      |
|           | APS und Prätzen abgesenkt | *4500 | *4500 | *4500 | *6850 | 5500  |       | *4950 | 3600  |       | *3000                    | *3000 | 2850  |      |
|           | 4 Prätzen abgesenkt       | *4500 | *4500 | *4500 | *6850 | *6850 | 6550  | *4950 | *4950 | 4200  | *3000                    | *3000 | *3000 |      |
| -1,5 m    | Schild hinten angehoben   | *8650 | 5950  | 5250  | 4900  | 3200  | 2900  | 3250  | 2150  | 2000  | 2950                     | 1950  | 1800  | 6,47 |
|           | Schild hinten abgesenkt   | *8650 | *8650 | 6300  |       | *6300 | 3400  |       | *4450 | 2300  |                          | *3650 | 2100  |      |
|           | APS und Prätzen abgesenkt | *8650 | *8650 | *8650 |       | *6300 | 5450  |       | *4450 | 3600  |                          | *3650 | 3250  |      |
|           | 4 Prätzen abgesenkt       | *8650 | *8650 | *8650 | *6300 | *6300 | *6300 | *4450 | *4450 | 4200  | *3650                    | *3650 | *3650 |      |
| -3,0 m    | Schild hinten angehoben   | *6550 | 6100  | 5350  | *4750 | 3300  | 2950  |       |       |       | *3450                    | 2550  | 2350  | 5,40 |
|           | Schild hinten abgesenkt   | *6550 | *6550 | 6400  |       | *4750 | 3450  |       |       |       |                          | *3450 | 2700  |      |
|           | APS und Prätzen abgesenkt | *6550 | *6550 | *6550 |       | *4750 | *4750 |       |       |       |                          | *3450 | *3450 |      |
|           | 4 Prätzen abgesenkt       | *6550 | *6550 | *6550 | *4750 | *4750 | *4750 |       |       |       | *3450                    | *3450 | *3450 |      |

\* Begrenzt durch die Hydraulikkraft und nicht durch die Kipplast.

Die Nennlasten basieren auf ISO 10567:2007 und betragen maximal 87 % der hydraulischen Hubkraft oder 75 % der Kipplast. Ladepunkt ist die Mittellinie des Löffelbolzens am Stiel. Die Pendelachse muss verriegelt sein. Die Hublasten gelten für eine auf festem, ebenem Untergrund stehende Maschine. Für Hublasten mit Löffel und/oder Schnellwechseinrichtung muss das entsprechende Gewicht von den obenstehenden Werten abgezogen werden. Bei Nutzung eines Arbeitsgeräte-Anbaupunkts zum Befördern/Heben von Gegenständen kann die Hubleistung der Maschine beeinträchtigt werden.

Spezifische Produktinformationen sind dem entsprechenden Betriebs- und Wartungshandbuch zu entnehmen.

# Mobilbagger M313D – Technische Daten

## Traglasten – Monoblockausleger (4815 mm)

Alle Angaben in kg, ohne Löffel und ohne Schnellwechseinrichtung. Maschine mit Kontergewicht (3300 kg) und eingeschalteter Schwerlast-Hubfunktion.



Traglast bei maximaler Ausladung (Stielkopf/Löffelbolzen)



Traglast bei Frontauslage



Traglast bei Heckauslage



Traglast bei Seitenauslage



Höhe bis Stielkopfbolzen

**Langer Stiel**  
2600 mm

| Höhe   | Unterwagen-Konfiguration   | 3,0 m |       |       | 4,5 m |      |       | 6,0 m |       |       | 7,5 m |      |       | Höhe bis Stielkopfbolzen |      |       | m     |       |       |      |
|--------|--|-------|-------|-------|-------|------|-------|-------|-------|-------|-------|------|-------|--------------------------|------|-------|-------|-------|-------|------|
|        |  | Front | Heck  | Seite | Front | Heck | Seite | Front | Heck  | Seite | Front | Heck | Seite | Front                    | Heck | Seite |       |       |       |      |
| 7,5 m  | Schild hinten angehoben<br>Schild hinten abgesenkt<br>APS und Pratzen abgesenkt<br>4 Pratzen abgesenkt |       |       |       |       |      |       |       |       |       |       |      |       |                          |      |       | *2750 | *2750 | *2750 | 4,69 |
| 6,0 m  | Schild hinten angehoben<br>Schild hinten abgesenkt<br>APS und Pratzen abgesenkt<br>4 Pratzen abgesenkt |       |       |       |       |      |       | *2900 | 2450  | 2250  |       |      |       |                          |      |       | *2300 | *2300 | 2150  | 6,17 |
| 4,5 m  | Schild hinten angehoben<br>Schild hinten abgesenkt<br>APS und Pratzen abgesenkt<br>4 Pratzen abgesenkt |       |       |       |       |      |       | *2900 | *2900 | *2900 |       |      |       |                          |      |       | *2300 | *2300 | *2300 | 7,01 |
| 3,0 m  | Schild hinten angehoben<br>Schild hinten abgesenkt<br>APS und Pratzen abgesenkt<br>4 Pratzen abgesenkt |       |       |       | 5350  | 3650 | 3300  | 3450  | 2350  | 2150  |       |      |       |                          |      |       | *2200 | 1700  | 1550  | 7,45 |
| 1,5 m  | Schild hinten angehoben<br>Schild hinten abgesenkt<br>APS und Pratzen abgesenkt<br>4 Pratzen abgesenkt |       |       |       | 5100  | 3400 | 3050  | 3350  | 2250  | 2050  | 2400  | 1600 | 1500  |                          |      |       | *2300 | 1600  | 1450  | 7,55 |
| 0,0 m  | Schild hinten angehoben<br>Schild hinten abgesenkt<br>APS und Pratzen abgesenkt<br>4 Pratzen abgesenkt | *4800 | *4800 | *4800 | 4900  | 3250 | 2900  | 3250  | 2150  | 2000  |       |      |       |                          |      |       | 2450  | 1650  | 1500  | 7,35 |
| -1,5 m | Schild hinten angehoben<br>Schild hinten abgesenkt<br>APS und Pratzen abgesenkt<br>4 Pratzen abgesenkt | *8050 | 5900  | 5200  | 4850  | 3200 | 2850  | 3200  | 2150  | 1950  |       |      |       |                          |      |       | 2700  | 1800  | 1650  | 6,79 |
| -3,0 m | Schild hinten angehoben<br>Schild hinten abgesenkt<br>APS und Pratzen abgesenkt<br>4 Pratzen abgesenkt | *7200 | 6000  | 5250  | 4900  | 3200 | 2900  |       |       |       |       |      |       |                          |      |       | 3400  | 2300  | 2100  | 5,79 |

**Greiferkranstiel**  
2900 mm

| Höhe   | Unterwagen-Konfiguration   | 3,0 m |      |       | 4,5 m |      |       | 6,0 m |      |       | 7,5 m |      |       | Höhe bis Stielkopfbolzen |      |       | m     |      |      |      |      |
|--------|--|-------|------|-------|-------|------|-------|-------|------|-------|-------|------|-------|--------------------------|------|-------|-------|------|------|------|------|
|        |  | Front | Heck | Seite | Front | Heck | Seite | Front | Heck | Seite | Front | Heck | Seite | Front                    | Heck | Seite |       |      |      |      |      |
| 6,0 m  | Schild hinten angehoben<br>Schild hinten abgesenkt<br>APS und Pratzen abgesenkt<br>4 Pratzen abgesenkt |       |      |       |       |      |       | *3500 | 2700 | 2500  |       |      |       |                          |      |       | *3050 | 2550 | 2350 | 6,23 |      |
| 4,5 m  | Schild hinten angehoben<br>Schild hinten abgesenkt<br>APS und Pratzen abgesenkt<br>4 Pratzen abgesenkt |       |      |       |       |      |       |       |      |       |       |      |       |                          |      |       |       | 2900 | 2050 | 1900 | 7,06 |
| 3,0 m  | Schild hinten angehoben<br>Schild hinten abgesenkt<br>APS und Pratzen abgesenkt<br>4 Pratzen abgesenkt |       |      |       | *5500 | 3850 | 3550  | 3650  | 2550 | 2350  |       |      |       |                          |      |       | 2650  | 1850 | 1700 | 7,50 |      |
| 1,5 m  | Schild hinten angehoben<br>Schild hinten abgesenkt<br>APS und Pratzen abgesenkt<br>4 Pratzen abgesenkt |       |      |       | 5350  | 3650 | 3300  | 3550  | 2450 | 2250  | 2600  | 1800 | 1650  |                          |      |       | 2550  | 1800 | 1650 | 7,60 |      |
| 0,0 m  | Schild hinten angehoben<br>Schild hinten abgesenkt<br>APS und Pratzen abgesenkt<br>4 Pratzen abgesenkt | *6350 | 6200 | 5450  | 5150  | 3450 | 3150  | 3450  | 2350 | 2200  |       |      |       |                          |      |       | 2600  | 1800 | 1650 | 7,40 |      |
| -1,5 m | Schild hinten angehoben<br>Schild hinten abgesenkt<br>APS und Pratzen abgesenkt<br>4 Pratzen abgesenkt | *9100 | 6150 | 5450  | 5100  | 3400 | 3100  | 3400  | 2350 | 2150  |       |      |       |                          |      |       | 2850  | 1950 | 1800 | 6,85 |      |
| -3,0 m | Schild hinten angehoben<br>Schild hinten abgesenkt<br>APS und Pratzen abgesenkt<br>4 Pratzen abgesenkt | *8100 | 6200 | 5500  | 5100  | 3400 | 3100  |       |      |       |       |      |       |                          |      |       | 3550  | 2400 | 2200 | 5,86 |      |

\* Begrenzt durch die Hydraulikkraft und nicht durch die Kipplast.

Die Nennlasten basieren auf ISO 10567:2007 und betragen maximal 87 % der hydraulischen Hubkraft oder 75 % der Kipplast. Ladepunkt ist die Mittellinie des Löffelbolzens am Stiel. Die Pendelachse muss verriegelt sein. Die Hublasten gelten für eine auf festem, ebenem Untergrund stehende Maschine mit auf maximale Länge eingestelltem Verstellauslegerzylinder. Für Hublasten mit Löffel und/oder Schnellwechseinrichtung muss das entsprechende Gewicht von den obenstehenden Werten abgezogen werden. Bei Nutzung eines Anbaugeräte-Anbaupunkts zum Befördern/Heben von Gegenständen kann die Hubleistung der Maschine beeinträchtigt werden.


Spezifische Produktinformationen sind dem entsprechenden Betriebs- und Wartungshandbuch zu entnehmen.



# Mobilbagger M313D – Technische Daten

## Traglasten – Seitenknickausleger (5020 mm)

Alle Angaben in kg, ohne Löffel und ohne Schnellwechseinrichtung. Maschine mit Kontergewicht (3300 kg) und eingeschalteter Schwerlast-Hubfunktion.


 Traglast bei maximaler Ausladung (Stielkopf/Löffelbolzen)
 
 Traglast bei Frontauslage
 
 Traglast bei Heckauslage
 
 Traglast bei Seitenauslage
 
 Höhe bis Stielkopfbolzen

### Kurzer Stiel 2000 mm

| Stielhöhe | Unterwagen-Konfiguration   | 3,0 m                            |                                 |                                | 4,5 m                            |                                 |                                | 6,0 m                           |                                |                                | Höhe bis Stielkopfbolzen        |                                |                                | m    |
|-----------|--|----------------------------------|---------------------------------|--------------------------------|----------------------------------|---------------------------------|--------------------------------|---------------------------------|--------------------------------|--------------------------------|---------------------------------|--------------------------------|--------------------------------|------|
|           |  |                                  |                                 |                                |                                  |                                 |                                |                                 |                                |                                |                                 |                                |                                |      |
| 6,0 m     | Schild hinten angehoben<br>Schild hinten abgesenkt<br>APS und Prätzen abgesenkt<br>4 Prätzen abgesenkt |                                  |                                 |                                | *4850<br>3850<br>*4850<br>*4850  | 3850<br>4050<br>*4850<br>*4850  | 3500<br>4050<br>*4850<br>*4850 |                                 |                                |                                | *3400<br>2400<br>*3400<br>*3400 | 2400<br>2550<br>*3400<br>*3400 | 2200<br>2550<br>*3400<br>*3400 | 5,81 |
| 4,5 m     | Schild hinten angehoben<br>Schild hinten abgesenkt<br>APS und Prätzen abgesenkt<br>4 Prätzen abgesenkt |                                  |                                 |                                | *5250<br>*5250<br>*5250<br>*5250 | 3650<br>3850<br>*5250<br>*5250  | 3300<br>3850<br>*5250<br>*5250 | 3400<br>2400<br>*4300<br>*4300  | 2050<br>2400<br>*4300<br>*4300 | 2800<br>2400<br>*3100<br>*3100 | 1850<br>1950<br>*3100<br>*3100  | 1650<br>1950<br>*3100<br>*3100 | 6,70                           |      |
| 3,0 m     | Schild hinten angehoben<br>Schild hinten abgesenkt<br>APS und Prätzen abgesenkt<br>4 Prätzen abgesenkt |                                  |                                 |                                | 5100<br>*6000<br>*6000<br>*6000  | 3300<br>*6000<br>*6000<br>*6000 | 3000<br>3500<br>5700<br>*6000  | 3250<br>*4550<br>*4550<br>*4550 | 2150<br>2300<br>3650<br>4250   | 1950<br>2450<br>*3050<br>*3050 | 1600<br>1700<br>*3050<br>*3050  | 1450<br>1700<br>2750<br>*3050  | 7,16                           |      |
| 1,5 m     | Schild hinten angehoben<br>Schild hinten abgesenkt<br>APS und Prätzen abgesenkt<br>4 Prätzen abgesenkt |                                  |                                 |                                | 4750<br>*6400<br>*6400<br>*6400  | 3000<br>*6400<br>*6400<br>*6400 | 2700<br>3200<br>5350<br>6400   | 3100<br>*4650<br>*4650<br>*4650 | 2000<br>2150<br>3500<br>4100   | 1800<br>2350<br>*3200<br>*3200 | 1500<br>1600<br>*3200<br>*3200  | 1350<br>1600<br>2600<br>3100   | 7,27                           |      |
| 0,0 m     | Schild hinten angehoben<br>Schild hinten abgesenkt<br>APS und Prätzen abgesenkt<br>4 Prätzen abgesenkt |                                  |                                 |                                | 4600<br>*6150<br>*6150<br>*6150  | 2850<br>*6150<br>*6150<br>*6150 | 2550<br>3050<br>5150<br>*6150  | 3050<br>*4500<br>*4500<br>*4500 | 1950<br>2050<br>3400<br>4000   | 1750<br>2050<br>*3450<br>*3450 | 1550<br>1650<br>*3450<br>*3450  | 1400<br>1650<br>2700<br>3200   | 7,05                           |      |
| -1,5 m    | Schild hinten angehoben<br>Schild hinten abgesenkt<br>APS und Prätzen abgesenkt<br>4 Prätzen abgesenkt | *6400<br>*6400<br>*6400<br>*6400 | 5450<br>*6400<br>*6400<br>*6400 | 4700<br>5750<br>*6400<br>*6400 | 4600<br>*5200<br>*5200<br>*5200  | 2850<br>3050<br>5150<br>*5200   | 2550<br>3050<br>5150<br>*5200  | 3050<br>*3700<br>*3700<br>*3700 | 1950<br>2050<br>3400<br>*3700  | 1750<br>2050<br>*3050<br>*3050 | 1750<br>1900<br>*3050<br>*3050  | 1600<br>1900<br>*3050<br>*3050 | 6,47                           |      |

### Mittellanger Stiel 2300 mm

| Stielhöhe | Unterwagen-Konfiguration   | 3,0 m                            |                                 |                                | 4,5 m                            |                                 |                                | 6,0 m                            |                                |                                 | 7,5 m                          |                               |                                  | Höhe bis Stielkopfbolzen        |                                 |                               | m    |
|-----------|--|----------------------------------|---------------------------------|--------------------------------|----------------------------------|---------------------------------|--------------------------------|----------------------------------|--------------------------------|---------------------------------|--------------------------------|-------------------------------|----------------------------------|---------------------------------|---------------------------------|-------------------------------|------|
|           |  |                                  |                                 |                                |                                  |                                 |                                |                                  |                                |                                 |                                |                               |                                  |                                 |                                 |                               |      |
| 6,0 m     | Schild hinten angehoben<br>Schild hinten abgesenkt<br>APS und Prätzen abgesenkt<br>4 Prätzen abgesenkt |                                  |                                 |                                | *4600<br>3950<br>*4600<br>*4600  | 3950<br>4100<br>*4600<br>*4600  | 3550<br>4100<br>*4600<br>*4600 | *3350<br>*3350<br>*3350<br>*3350 | 2350<br>2450<br>*3350<br>*3350 |                                 |                                |                               | *2800<br>*2800<br>*2800<br>*2800 | 2250<br>2350<br>*2800<br>*2800  | 2050<br>2350<br>*2800<br>*2800  | 6,12                          |      |
| 4,5 m     | Schild hinten angehoben<br>Schild hinten abgesenkt<br>APS und Prätzen abgesenkt<br>4 Prätzen abgesenkt |                                  |                                 |                                | *5050<br>*5050<br>*5050<br>*5050 | 3750<br>*5050<br>*5050<br>*5050 | 3400<br>3900<br>*5050<br>*5050 | 3450<br>*4200<br>*4200<br>*4200  | 2300<br>2450<br>3800<br>*4200  |                                 |                                |                               | *2650<br>*2650<br>*2650<br>*2650 | 1750<br>*2650<br>*2650<br>*2650 | 1600<br>1850<br>*2650<br>*2650  | 6,97                          |      |
| 3,0 m     | Schild hinten angehoben<br>Schild hinten abgesenkt<br>APS und Prätzen abgesenkt<br>4 Prätzen abgesenkt |                                  |                                 |                                | 5150<br>*5800<br>*5800<br>*5800  | 3400<br>*5800<br>*5800<br>*5800 | 3050<br>3550<br>5750<br>*5800  | 3300<br>*4450<br>*4450<br>*4450  | 2200<br>2300<br>3650<br>4300   |                                 |                                |                               | 2350<br>*2600<br>*2600<br>*2600  | 1500<br>*2600<br>*2600<br>*2600 | 1350<br>1600<br>2600<br>*2600   | 7,41                          |      |
| 1,5 m     | Schild hinten angehoben<br>Schild hinten abgesenkt<br>APS und Prätzen abgesenkt<br>4 Prätzen abgesenkt |                                  |                                 |                                | 4800<br>*6350<br>*6350<br>*6350  | 3050<br>*6350<br>*6350<br>*6350 | 2700<br>3200<br>5350<br>*6350  | 3150<br>*4650<br>*4650<br>*4650  | 2050<br>2150<br>3500<br>4100   | 1850<br>*2900<br>*2900<br>*2900 | 2250<br>1550<br>2500<br>*2900  | 1450<br>1550<br>2500<br>*2900 | 1300<br>1550<br>2500<br>*2900    | 2250<br>*2750<br>*2750<br>*2750 | 1450<br>1550<br>2500<br>*2750   | 1300<br>1550<br>2500<br>*2750 | 7,52 |
| 0,0 m     | Schild hinten angehoben<br>Schild hinten abgesenkt<br>APS und Prätzen abgesenkt<br>4 Prätzen abgesenkt |                                  |                                 |                                | 4600<br>*6250<br>*6250<br>*6250  | 2850<br>*6250<br>*6250<br>*6250 | 2550<br>3050<br>5150<br>6200   | 3050<br>*4550<br>*4550<br>*4550  | 1950<br>2050<br>3400<br>4000   | 1750<br>2050<br>*3450<br>*3450  | 1550<br>1650<br>*3450<br>*3450 | 1400<br>1550<br>2550<br>3000  | 2300<br>*3050<br>*3050<br>*3050  | 1450<br>1550<br>2550<br>3000    | 1300<br>1550<br>2550<br>3000    | 7,31                          |      |
| -1,5 m    | Schild hinten angehoben<br>Schild hinten abgesenkt<br>APS und Prätzen abgesenkt<br>4 Prätzen abgesenkt | *7000<br>*7000<br>*7000<br>*7000 | 5350<br>*7000<br>*7000<br>*7000 | 4650<br>5650<br>*7000<br>*7000 | 4550<br>*5450<br>*5450<br>*5450  | 2850<br>*5450<br>*5450<br>*5450 | 2500<br>3000<br>5150<br>*3950  | 3000<br>*3950<br>*3950<br>*3950  | 1900<br>2050<br>3350<br>*3950  | 1700<br>2050<br>3350<br>*3950   |                                |                               |                                  | 2550<br>*3100<br>*3100<br>*3100 | 1650<br>*3100<br>*3100<br>*3100 | 1500<br>1750<br>2850<br>*3100 | 6,75 |
| -3,0 m    | Schild hinten angehoben<br>Schild hinten abgesenkt<br>APS und Prätzen abgesenkt<br>4 Prätzen abgesenkt |                                  |                                 |                                | *3800<br>*3800<br>*3800<br>*3800 | 2950<br>*3800<br>*3800<br>*3800 | 2950<br>3100<br>*3800<br>*3800 |                                  |                                |                                 |                                |                               |                                  |                                 |                                 |                               |      |

\* Begrenzt durch die Hydraulikkraft und nicht durch die Kipplast.

Die Nennlasten basieren auf ISO 10567:2007 und betragen maximal 87 % der hydraulischen Hubkraft oder 75 % der Kipplast. Ladepunkt ist die Mittellinie des Löffelbolzens am Stiel. Die Pendelachse muss verriegelt sein. Die Hublasten gelten für eine auf festem, ebenem Untergrund stehende Maschine mit auf maximale Länge eingestelltem Verstellauslegerzylinder. Für Hublasten mit Löffel und/oder Schnellwechseinrichtung muss das entsprechende Gewicht von den obenstehenden Werten abgezogen werden. Bei Nutzung eines Anbaugeräte-Anbaupunkts zum Befördern/Heben von Gegenständen kann die Hubleistung der Maschine beeinträchtigt werden.

Spezifische Produktinformationen sind dem entsprechenden Betriebs- und Wartungshandbuch zu entnehmen.

## Standardausrüstung

Die Ausrüstung kann je nach Auslieferungsland unterschiedlich sein. Genauere Angaben erhalten Sie bei Ihrem Cat-Händler.

### ELEKTRIK

- Batterie Hauptschalter
- Beleuchtung
  - Arbeitsscheinwerfer Ausleger
  - Arbeitsscheinwerfer Fahrerkabine (vorn und hinten)
  - Fahrscheinwerfer hinten (2)
  - Fahrscheinwerfer vorn (2)
  - Innenleuchte Fahrerkabine
  - Rundumkennleuchte (Fahrerkabinendach)
- Drehstromgenerator, 75 A
- Signal-/Warnhorn
- Wartungsfreie Batterien

### MOTOR

- Cat C4.4 EU Stufe IIIB
- Kraftstoff-Wasserabscheider mit Wartungsanzeige
- Motordrehzahlautomatik
- Starthilfe, automatisch

### HYDRAULIK

- Betriebsartenwahl (Sparmodus, Leistungsmodus)
- Energieverwertung im Stielkreis
- Load-Sensing-Plus-Hydrauliksystem
- Rohrbruchsicherungen für Ausleger und Stiel
- Schwenkkreis mit eigener Pumpe
- Schwerlast-Hubfunktion

### FAHRERKABINE

- Ansprechempfindlichkeits-Verstellung der Hydraulik
- Aschenbecher mit Zigarettenanzünder (24 V)
- Automatiksicherheitsgurt
- Becher-/Dosenhalter
- Bodenmatte, waschbar, mit Ablagefach
- Dachfenster
- Dokumentenfach hinter dem Sitz
- Dokumentenhalter auf rechter Konsole
- Druckbelüftung mit Frischluftfilter
- Fahrgeschwindigkeitsregler
- Feststellbremse
- Flaschenhalter
- Instrumententafel und Anzeigen
  - Anzeigen für Kraftstoffstand und DEF-Tank sowie Temperatur von Motorkühlmittel und Hydrauliköl
  - Informationen und Warnmeldungen in der Landessprache
  - Kontrollleuchten für Fernlicht, Blinker, Kraftstoffreserve, Motordrehzahleinstellung
  - Uhr mit 10-Tage-Reservebatterie
  - Wartungsintervallanzeige Filter/Betriebsstoffe
- Kamera, auf das Kontergewicht montiert (Bildanzeige auf dem Monitor in der Fahrerkabine)
- Kleiderhaken
- Klimaanlage, Heizgerät und Entfroster mit Klimaautomatik
- Linke Joystickkonsole, zum Sperren aller Funktionen hochklappbar
- Mobiltelefon-Halterung
- Montagepunkte für FOGS-Schutzgitter (FOGS, Falling Object Guard Structure)
- Notausstieg (Heckfenster)
- Parallelwischenanlage für obere und untere Frontscheibe
- Schiebefenster in Fahrerkabinentür
- Sonnenschutz für Frontscheibe und Dachfenster
- Stauraum mit Platz für Verpflegungsbox
- Steckdose, 12 V/7 A
- Verbundglas-Frontscheibe
- Verstellbare Armlehnen
- Verstellbare Lenksäule
- Voll verstellbarer Schwingsitz
- Überrollschutz (ROPS) gemäß 2006/42/EG und getestet gemäß ISO 12117-2:2008

### UNTERWAGEN

- HD-Achsen, effizienter Fahrmotor, einstellbare Bremskraft
- Pendelachse vorn mit Fernschmierung
- Staukasten in Unterwagen
- Zweiteilige Antriebswelle
- Zweiter Staukasten für Unterwagen
- Zwillingsreifen 10.00-20 16 PR

### SONSTIGES

- Automatische Schwenkbremse
- Cat Product Link
- Cat-Wegfahrsperre (MSS, Machine Security System)
- Kontergewicht, 2900 kg
- Rückspiegel, Rahmen und Fahrerkabine

## Sonderausrüstung

Die Sonderausrüstung kann unterschiedlich sein. Genaue Angaben erhalten Sie bei Ihrem Cat-Händler.

### ZUSATZSTEUERUNGEN UND -LEITUNGEN

- Ausleger- und Stiel-Zusatzleitungen
- Biologisch abbaubares Hydrauliköl Cat BIO HYDO Advanced HEES
- Grundsteuerkreise:
  - Mitteldruck
    - Mitteldruckkreis in zwei Richtungen zum Drehen oder Schwenken von Anbaugeräten
  - Multifunktionskreis (Tool Control)
    - Für bis zu 10 Anbaugeräte programmierbarer Volumenstrom und Druck - Auswahl über Monitor
    - Hochdruck in eine bzw. zwei Richtungen für Hammerarbeiten oder zum Öffnen und Schließen von Anbaugeräten
  - Zweiter Hochdruckkreis
    - Bedienelement für Schnellwechseinrichtung
    - Zusatz-Hochdruckkreis in zwei Richtungen für Geräte mit zweiter Hoch- oder Mitteldruckfunktion
- Lasthalteventile für Multifunktionskreise (Tool Control)
- SmartBoom

### FRONTGESTÄNGE

- Ausleger
  - Monoblockausleger, 4815 mm
  - Seitenknickausleger, 5020 mm
  - Verstellausleger (zweiteilig), 5020 mm
- Löffelumlenkung mit Umschaltventil
- Stiele
  - 2000, 2300, 2600 mm
  - 2900 mm (Greiferkran-Stiel)

### ELEKTRIK

- Betankungspumpe
- Rückfahrwarnsignal mit drei Betriebsarten
- Wartungsfreie HD-Batterien

### FAHRERKABINE

- CD-/MP3-Radio (12 V) hinten mit Lautsprechern und 12-V-Spannungswandler
- Frontscheibe
  - Einteilig, schlagfest
  - Zweiteilig (70/30), öffnend
- Joysticklenkung
- Regenabweiser
- Steinschlagschutzgitter
- Vandalismus-Schutzvorrichtungen
- Verstellbarer Fahrersitz mit hoher Rückenlehne
  - Luftfederung (vertikal)
  - Mechanische Federung
  - Premium-Sitz mit Kopfstütze und Luftfederung

### UNTERWAGEN

- Abstütz-Planierschild, vorn oder hinten montiert
- Abstützpratzen, vorn und/oder hinten montiert
- Zwischenringe für Reifen

### SONSTIGES

- Beheizte Rückspiegel, Rahmen und Fahrerkabine
- Hydraulische Schwingungsdämpfung
- Kontergewicht, 3300 kg
- Reifen (siehe Technische Daten Reifen)
- Zentralschmieranlage (Arbeitsausrüstung und Drehkranz)







Mit unseren rund 40 Niederlassungen in Deutschland und Österreich sind wir immer in der Nähe Ihres Standortes oder Ihrer Baustelle. Der Zeppelin Service steht Ihnen rund um die Uhr zur Verfügung. Wir liefern 98 % aller Ersatzteile innerhalb von 24 Stunden.

**Zeppelin Baumaschinen GmbH**  
 Graf-Zeppelin-Platz 1  
 D-85748 Garching bei München  
 Tel. 089 32000-0 • Fax 089 32000-111  
 zeppelin-cat@zeppelin.com  
[www.zeppelin-cat.de](http://www.zeppelin-cat.de)

**Zeppelin Österreich GmbH**  
 Zeppelinstraße 2  
 A-2401 Fischamend bei Wien  
 Tel. 02232 790-0 • Fax 02232 790-262  
 marketing@zeppelin-cat.at  
[www.zeppelin-cat.at](http://www.zeppelin-cat.at)

Weitere Informationen zu Cat-Produkten, Händler-Service und Industrielösungen finden Sie auf unserer Website unter [www.cat.com](http://www.cat.com)

© 2014 Caterpillar  
 Alle Rechte vorbehalten.

Technische Änderungen vorbehalten. Abgebildete Maschinen können Sonderausüstung aufweisen. Ihr Cat-Händler informiert Sie gern über lieferbare Ausrüstungsoptionen.

CAT, CATERPILLAR, SAFETY.CAT.COM, die entsprechenden Logos, "Caterpillar Yellow" und das "Power Edge"-Handelszeichen sowie die hierin verwendeten Unternehmens- und Produktidentitäten sind Markenzeichen von Caterpillar Inc. und dürfen nicht ohne Genehmigung verwendet werden.

VisionLink ist ein in den USA und anderen Ländern eingetragenes Markenzeichen von Trimble Navigation Limited.

AGHQ6993-01 (04-2014)  
 (Übersetzung: 05-2014)  
 Ersetzt AGHQ6993  
 (Europa)

