



Aus bezahlbarem Bauzaun eine Mauer bauen

Das ideale Sicherheitskonzept für den Bau

Die Sicherung der Baustelle ist seit Jahren ein heißes Thema. Unabhängige Untersuchungen haben ergeben, daß die Branche unnötige Schäden in Millionenhöhe auf Baustellen erleidet. Unfälle durch spielende Kinder, Diebstahl und Vandalismus lassen die Kosten Jahr für Jahr steigen.

Logisch, dass Sie sich für neue Entwicklungen auf dem Gebiet der vorübergehenden Sicherheitsvorkehrungen interessieren. Für Sie und für Ihre Versicherung gibt es jetzt gute Neuigkeiten. Und diese guten Neuigkeiten kommen auch diesmal wieder von Heras. Das ideale Sicherheitskonzept für den Bau besteht aus:

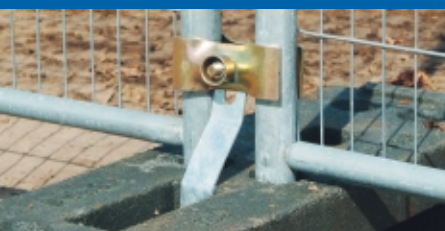
- dem völlig neuen M200 Anti-Climb Mobilzaun;
- der revolutionären Hochsicherheitsklammer;
- der raffinierten Aushebesicherung;
- dem Recyclingfuß.



*Heras M200 Anti-Climb.
Durch die schmale Masche
viel sicherer.*



*Teil der neuen Sicherheitsnorm:
die Hochsicherheitsklammer.*

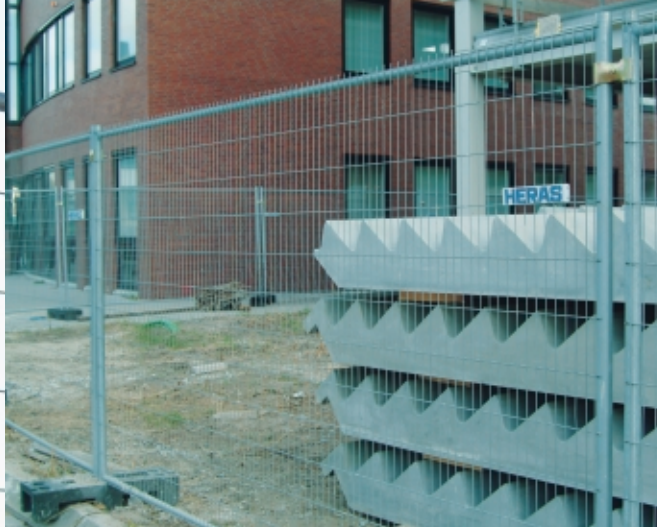


*Die Aushebesicherung
verhindert ein Herausheben der
Zäune aus den Standfüßen.*



*Recyclingfuß: stabil, leichtes
Handling, langlebig.*





Heras M200 Anti-Climb

Rahmen
senkrecht 42 mm und
waagrecht 30 mm
(rundherum geschweißt)

Wanddicke
1,5 mm

Drahtstärke
senkrecht 3 mm und waage-
recht 4 mm

Maschenweite
35 mm x 150 mm

Element
2.000 x 3.430 mm

Verbindung
Verbindungsschelle oder
Hochsicherheitsklammer

Der echte Fortschritt: Heras M200 Anti-Climb

Ein Bauzaun mit sehr kleiner Maschenweite und scharfen Spitzen, die über das horizontale Rohr hinausragen, machen ein Übersteigen ohne Hilfsmittel nahezu unmöglich. Der echte Fortschritt ist aber die Tatsache, dass diese Art Zaunanlage jetzt endlich bezahlbar ist. Unter anderem durch die vollmaschinelle Produktion. Der neue Rahmen ist 100% rundherum angeschweißt und dadurch erheblich stärker als bei konventionellen Bauzäunen. Heras M200 Anti-Climb wird aus vorverzinkten Materialien hergestellt. Ein umwelt freundliches Verfahren, das auch noch den Vorteil bietet, dass keine scharfen Zinkreste mehr am Zaun vorhanden sind. Verletzungen werden dadurch vorgebeugt.

Revolutionär: die Hochsicherheitsklammer

Die zweite Neuigkeit von Heras ist die Hochsicherheitsklammer, die die Zäune fest untereinander verbindet. Ein großes Problem - offene Zäune „Tag und Nacht“ - gehört damit der Vergangenheit an. Die Montage und Demontage ist nur mit einem Spezialschlüssel möglich. Mit herkömmlichem Werkzeug oder Hilfsmitteln ist dies ausgeschlossen! Mit anderen Worten: Hochsicherheitsklammer = Sicherheit auf dem Bau.

Unverzichtbares Element: Aushebesicherung

Das dritte unverzichtbare Element ist die Heras-Aushebesicherung. Sie sorgt dafür, dass der Zaun nicht mehr aus dem Standfuß herausgehoben werden kann. Die Aushebesicherung wird unter den Standfuß eingehakt, und dann mit dem Bauzaunfeld fest verschraubt.

Einfach und stabil: Recyclingfuß

Die vierte Neuigkeit von Heras. Ein Recyclingfuß mit einzigartigen Qualitäten auf dem Gebiet der Benutzerfreundlichkeit, im Handling und Stabilität.



Heras Mobile Fencing & Security

PO box 30, 5688 ZG Oirschot, The Netherlands
telephone + 31 (0) 499 - 551 508 fax + 31 (0) 499 - 571 423
email mobilefencing@heras.com internet www.heras.com